

Verkehrsanbindung:

- Auto:** A 81, Ausfahrten Pleidelsheim, Mundelsheim, Ilsfeld
- S-Bahn:** S4 Stuttgart - Backnang, Haltestellen in Benningen, Marbach, Erdmannhausen
- Linienbus:** Linie 460, 461, X46 zwischen Marbach und Beilstein.
- Von Mai bis Oktober Freizeitbus Linie 464 WeinkulTourer zwischen Marbach und Besigheim und Linie 467 Berg- und Tal-Bus zwischen Backnang und Oberstenfeld-Prevorst, www.vvs.de.
- Flughafen:** Stuttgart-Echterdingen
- Schiff:** Siehe Schifffahrt (S. 36)
- Fahrrad:** Radfernwege, siehe Radfahren (S. 42)

Tourismusgemeinschaft Marbach-Bottwartal

Marktstr. 23 | 71672 Marbach a.N.
 Tel. 07144-102-375 oder -250 | Fax 102-311
 e-mail: info@marbach-bottwartal.de
www.facebook.com/marbach.bottwartal
www.marbach-bottwartal.de



Augenweide

Gaumenfreude

Ohrenschaus

Wohlbehagen

Körperkultur

Erlebnisführer

*Willkommen in der
Wein-Lese-Landschaft*



Stand: Januar 2021 / Informationen, E-Mail und Internetadressen entsprechen dem Stand bei Drucklegung. Änderungen vorbehalten. www.asmauers.de



Herzlich Willkommen

*In der Wein-Lese-Landschaft Marbach-Bottwartal,
Deutschlands einziger Wein- und Literaturregion*

Hier in der Wein-Lese-Landschaft Marbach-Bottwartal verbinden sich vollmundiger Wein und weltbekannte Literatur auf außergewöhnliche Weise!

Erleben Sie Literaturgeschichte! In Marbach wandelt man auf den Spuren Friedrich Schillers. Sein Geburtshaus sowie die Literaturstätten auf der Schillerhöhe sind weltweit bekannt. Das Literaturmuseum der Moderne macht die Welt der Literatur und der Buchstaben zum Erlebnis.

Welche Bedeutung haben die Entdeckungen von Tobias Mayer und wer war Matern Feuerbacher? Wer hat die Brezel erfunden? Dem Forschergeist sind keine Grenzen gesetzt. Hier gibt es ganzjährig Antworten auf viele Fragen.

Die historischen Ortskerne mit ihren mittelalterlichen Fachwerkbauten und die majestätischen Burgen erinnern an eine lebendige Vergangenheit. In den verwinkelten Gassen stößt man auf zahlreiche Besonderheiten und die liebevoll restaurierten Gebäude laden zu einem Rundgang ein. Schon vor mind. 400.000 Jahren haben Urmenschen hier gelebt und auch die Römer haben zahlreiche Spuren hinterlassen. Belege ihres Aufenthalts sind in der

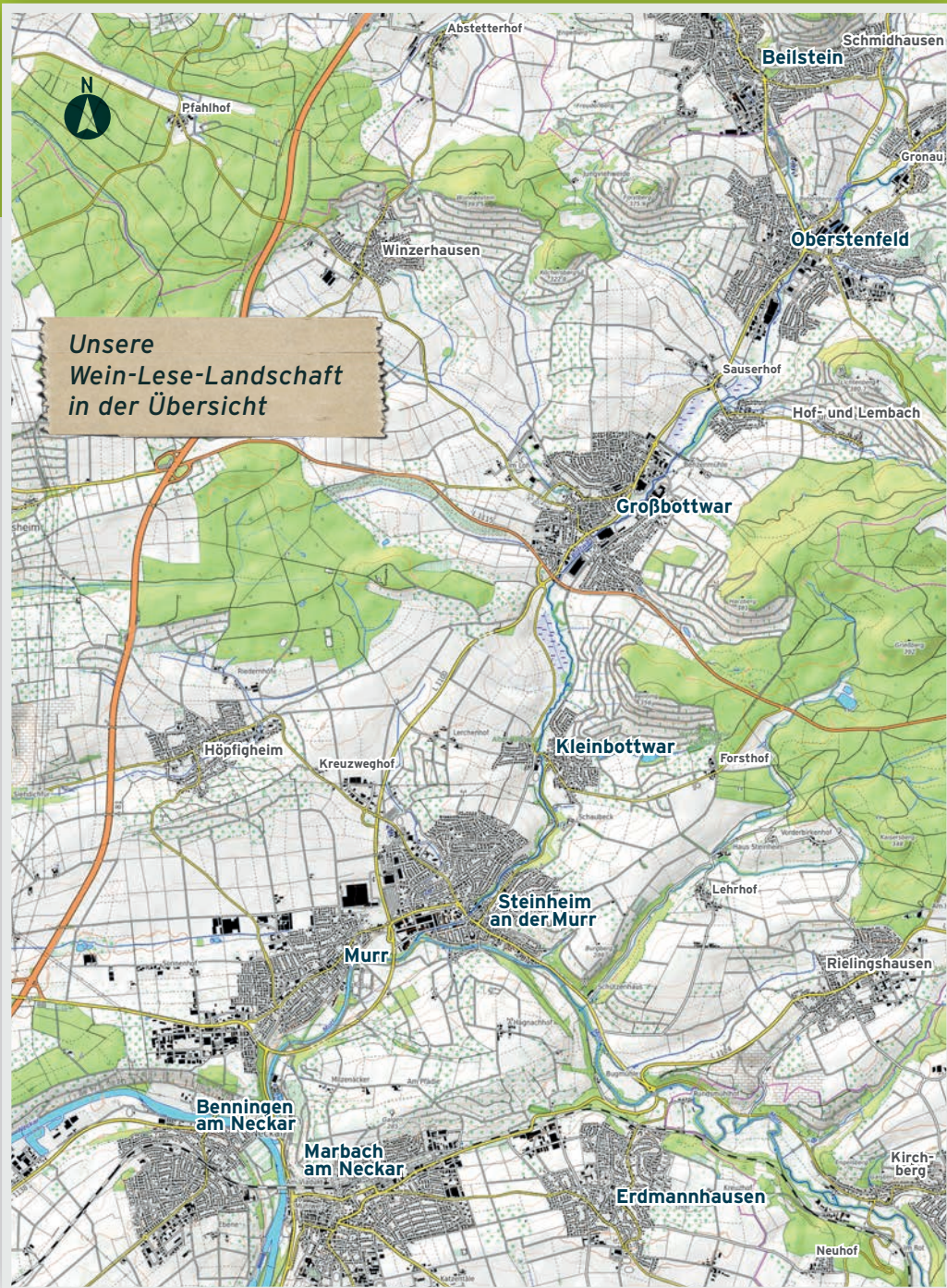
freien Natur oder in den Museen zu finden.

Eine besonders reizvolle und angenehme Art, sich bei einem Besuch mit Literatur zu beschäftigen, ist bei einer der vielen geführten Wanderungen durch die Weinberge, spannenden Weinerlebnisführungen, Literarischen Spaziergängen oder auf dem Wein-Lese-Weg mit den Literaten der Region. In unseren Weingütern, Besenwirtschaften und Gastronomiebetrieben werden Sie mit regionalen Produkten verwöhnt. Viele Übernachtungsmöglichkeiten sorgen für Ihr Wohlbefinden.

Rad- und Wanderfreunde finden inmitten der sanften Landschaft mit ihren Weinbergen, Streuobstwiesen, Feldern, Flüssen und Bachläufen herrliche Strecken und Wege mit wundervollen Ausblicken. Zahlreiche Freizeit- und Erholungseinrichtungen komplettieren das Angebot in der Region. Ob Freibad, Tennisplatz oder besonders spektakuläre Flugvorführungen der Burgfalknerei, hier ist für jeden etwas dabei.

Wir freuen uns, Sie in Deutschlands einziger Wein- und Literaturregion begrüßen zu dürfen!





INHALT

Ohrenschmaus

LITERATUR IN DER WEIN-LESE-LANDSCHAFT

Museen der Literatur	S. 6
Wein-Lese-Weg	S. 8
Literaten der Region	S. 9

Gaumenfreude

WEINERLEBNISSE & REGIONALE WEINPRODUKTE

Weinerzeuger, Besenwirtschaften & Einkehr	S. 11
Weinerlebnisführungen	S. 16
Weinfeste und Weinprobierstände	S. 18

Augenweide

HISTORISCHE SPUREN, FREIZEIT & SPORT

Angeln	S. 20
Bootsanlegestelle	S. 20
Boulebahnen/-plätze	S. 20
Burgen	S. 21
Busparkplätze	S. 22
Falknerei	S. 22
Fliegen	S. 22
Freizeitbusse: Rad- und Wanderbus	S. 23
Führungen	S. 23
Gesundheit & Wellness	S. 25
Grillstellen und Waldspielplätze	S. 26
Historische Gebäude	S. 27
Historische Rundgänge	S. 28
Hochseilzentrum	S. 28
Kanufahren	S. 29

Kindererlebnispark	S. 29
Kirchen	S. 29
Kreativ	S. 31
Kutsch- und Planwagenfahrten	S. 31
Laufen	S. 32
Lehrpfade	S. 32
Minigolf	S. 32
Museen	S. 33
Radfahren	S. 36
Reiten	S. 36
Rudern	S. 36
Schiffahrt	S. 36
Schwimmen	S. 37
Sehenswertes	S. 38
Sehenswertes in der Umgebung	S. 39
Skate- und Bikeparks	S. 39
Tennis & Badminton	S. 40
Veranstaltungen	S. 40
Wandern	S. 40
Werksverkauf	S. 40

Körperkultur

RADFAHREN, WANDERN & NATURERLEBNISSE

Radwege, -touren & Naturerlebnisse	S. 42
Wanderwege, -touren & Naturerlebnisse	S. 44

Wohlbehagen

GASTGEBER

Hotels & Gasthöfe	S. 46
Ferienwohnungen/-häuser & Gästezimmer	S. 50
Wohnmobilstellplätze	S. 60
Sonstige Unterkünfte /Campingplätze	S. 62
Bildernachweis	S. 63

Ohrenschmaus

LITERATUR IN DER WEIN-LESE-LANDSCHAFT

Literaturvergnügen und Weingenuss: hier in Deutschlands einziger Wein- und Literaturregion verbindet sich Literatur mit Wein in einer historischen Landschaft. Entdecken Sie die weltweit bekannten Museen der Literatur und erleben Sie bei einem Literarischen Spaziergang oder einer Führung den Wein-Lese-Weg und die Literaten der Region.

MUSEEN DER LITERATUR

Schillers Geburtshaus

Niklaistorstraße 31, 71672 Marbach am Neckar
Tel. 07144/17567, www.schillersgeburtshaus.de

Am 10. November 1759 wurde in Marbach am Neckar Friedrich Schiller geboren. Die 2009 neu eingerichtete ständige Ausstellung zeichnet die ersten vier Lebensjahre des Dichters in seinem Geburtsort nach. Ein zweiter Teil der Ausstellung ist der Geschichte der Schillerverehrung gewidmet.

Öffnungszeiten:

April bis Oktober täglich von 9 bis 17 Uhr, November bis März täglich von 10 bis 16 Uhr, geschlossen vom 24. - 26. Dezember sowie am 31. Dezember. Schillers Geburtshaus ist nicht für Rollstuhlfahrer geeignet. Weitere Informationen zum barrierefreien Besuch direkt beim Museum.

Eintritt: 4 €, ermäßigt 2 €

Einführungen in das Leben der Familie und in die Geschichte des Hauses sind während der Öffnungs-



zeiten ohne zusätzliche Kosten möglich. Es gibt spezielle Themen-, Frauen- und Kinderführungen.

Schiller-Nationalmuseum (SNM)

Schillerhöhe 8-10, 71672 Marbach am Neckar
Tel. 07144/848-0, www.dla-marbach.de

Das traditionsreiche Schiller-Nationalmuseum, das sich wie ein Schloss über den Neckar erhebt, wurde 1903 eröffnet. Auf gut 400 Quadratmetern Ausstellungsfläche wurden die Räume von David Chipperfield Architects neu interpretiert.

Informationen zur aktuellen Ausstellung und zu Führungen: www.dla-marbach.de



Literaturmuseum der Moderne (LiMo)

Schillerhöhe 8-10, 71672 Marbach am Neckar
Tel. 07144/848-0, www.dla-marbach.de

Das „LiMo“ macht die Welt der Literatur und der Buchstaben zum Erlebnis. Die beeindruckende Dauerausstellung mit ausgewählten literarischen Schätzen, darunter kostbare Manuskripte wie Kafkas

„Prozess“ oder Schlinks „Der Vorleser“, lädt Sie unter dem Titel "Die Seele" ein, die Literaturgeschichte des 20. Jahrhunderts zu entdecken.

Regelmäßige Wechselausstellungen.

Öffnungszeiten Literaturmuseen (SNM & LiMo) sowie Museumsshop und Museumscafé im SNM:

Dienstag bis Sonntag und an Feiertagen 10 bis 17 Uhr

Der Zugang zu Limo und SNM ist barrierefrei, nicht jede Ausstellung uneingeschränkt erfahrbar, daher werden spezielle Führungen und begleitete Einzelbesuche angeboten. Portable Sitzmöglichkeiten, Rollstuhlverleih, Lupenverleih nach Absprache.

Eintritt: (einen Tag gültig für Schiller-Nationalmuseum und Literaturmuseum der Moderne):

9 €/ermäßigt 7 €, Familien 18 €, Gruppen 7 €/Pers.

11 € Schiller-Kombiticket für Schillers Geburtshaus, Schiller-Nationalmuseum und LiMo.

Führungen: Sonntags 11 Uhr sowie nach Vereinbarung

Deutsches Literaturarchiv Marbach

Schillerhöhe 8-10, 71672 Marbach am Neckar
Tel. 07144/848-0, www.dla-marbach.de

1955 wurde als Erweiterung des Schiller-Nationalmuseums das Deutsche Literaturarchiv Marbach (DLA) gegründet. Seit 1973 im eigenen Gebäude ist es heute eine der bedeutendsten Literaturinstitutionen weltweit. Im Mittelpunkt der Sammlungen (deutschsprachige Literatur, literarisches und kulturelles Leben von 1750 bis zur Gegenwart) stehen die Nachlässe bekannter Schriftsteller und Gelehrter sowie Archive von Institutionen und Verlagen. Sie werden für die Forschung erschlossen und in den Museen der Öffentlichkeit zugänglich gemacht. **Besuch nach Voranmeldung möglich.**



Museum im Adler, Brezelmuseum, Fritz Genkinger Kunsthaus, Oberer Torturm, Ölmühle, Tobias-Mayer-Museum, Gronauer Museum, Urmensch-Museum, Museum zur Kloster- und Stadtgeschichte ab Seite 33.

WEIN-LESE-WEG, LITERATUR UND WEIN



Wein-Lese-Weg erleben

Auf dem 35 Kilometer langen Teil des Württemberg Weinwanderweges durch unsere Region bringen wir die beiden Themen Wein und Literatur mit dem wunderbaren Naturerlebnis Wandern zusammen. Am Wegrand inspirieren insgesamt 15 literarische Stationen mit literarischen Texten und manchen Anekdoten. Man staunt, welche bekannten Literaten dieses Fleckchen Erde zu schätzen wussten.

Mit fünf Rundwanderungen möchten wir Gelegenheit geben, den WeinLeseWeg in gemütlichen Etappen zu erkunden und gleichzeitig unsere historischen Städte und Weinorte mit ihren Sehenswürdigkeiten zu entdecken. Gaststätten, Besenwirtschaften, Weinstuben, Cafés oder Eisdielen laden zu einer Rast ein.

Wanderbroschüre zum Download unter www.marbach-bottwartal.de oder bei der Geschäftsstelle.

Aussichtsplattform am Wein-Lese-Weg

Am Panoramaweg bei den Weinreben, Marbach am Neckar

Von der Aussichtsplattform am Wein-Lese-Weg genießt man einen atemberaubenden Blick auf den Neckar, die malerische Marbacher Altstadt, Benningen und die Steillagen-Weinberge des Neckartals. Nur einen kurzen Spaziergang vom Marbacher Krankenhaus entfernt ist diese Stelle im Weinberg "Am Panoramaweg" bei Spaziergängern und Radlern hoch im Kurs.

Geführte Touren auf dem Wein-Lese-Weg ab Seite 42



Aussichtsterrasse Neckarhölde

In den Steillagen-Weinbergen, Benningen am Neckar

Von der Aussichtsterrasse Neckarhölde öffnet sich ein beeindruckender Blick über die steilen Weinterrassen und das Neckartal. Hier sollten Sie die Gelegenheit zu einem Picknick ergreifen, begleitet von einer Flasche Steillagenwein.

Rundweg Neckarhaldenrunde im **Tourenportal** unter www.marbach-bottwartal.de



LITERATEN DER REGION



Otilie Wildermuth lebte bis zu ihrer Hochzeit in Marbach, Ludwig Uhland kaufte Wein bei den Grafen von Adelmann in Kleinbottwar, Justinus Kerner lernte seine Frau in Großbottwar kennen, Rainer Maria Rilke stand mit der Malerin Mathilde Vollmüller-Purmann aus Beilstein in regem Briefwechsel und Thaddäus Troll schwärmte von den Menschen und dem edlen Wein im Bottwartal. Die überlieferten Verse, Briefauszüge oder Zitate bringen zum Nachdenken und Schmunzeln und lassen die früheren Zeiten lebendig werden. Diese und mehr Literaten erwarten Sie auf Ihrer Entdeckungstour durch Deutschlands einzige Wein- und Literaturregion. Bedeutende Dichter und Dichterinnen sind in der Region Marbach-Bottwartal geboren oder haben Zeit hier verbracht: Eduard Mörike war als junger Dichter oft bei seiner Cousine und Jugendliebe Clara Neuffer, der Benninger Pfarrerstochter, zu Besuch.

Geführte Wanderungen auf dem Wein-Lese-Weg ab S. 42.

Weinerlebnis-Führungen S. 16.

Literarische Spaziergänge S. 24.

Literarische Radtouren und Wanderungen ab S. 42.

Gaumenfreude

WEINERLEBNISSE UND REGIONALE WEINPRODUKTE

WIR LIEGEN AN DER

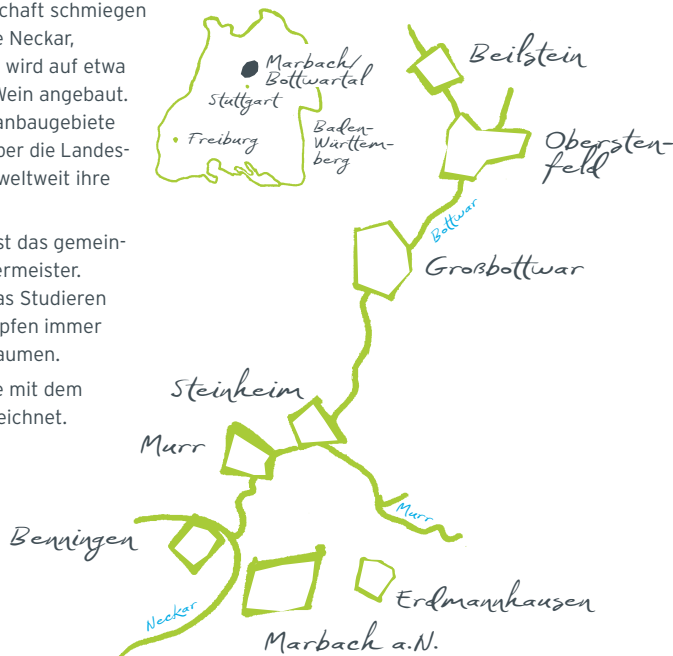


Die Weinberge der Wein-Lese-Landschaft schmiegen sich elegant an die Hänge der Flüsse Neckar, Murr und Bottwar. Seit 1.000 Jahren wird auf etwa 500 ha Rebfläche in dieser Region Wein angebaut. Es ist damit eines der größten Weinanbaugebiete Württembergs. Die Weine sind weit über die Landesgrenzen hinaus bekannt und haben weltweit ihre Freunde.

Das Erlangen einer hohen Qualität ist das gemeinsame Ziel der Weingärtner und Kellermeister. Und weil das Probieren stets über das Studieren geht, sind Weinproben mit edlen Tropfen immer ein besonderes Erlebnis für jeden Gaumen.

In unserer Region sind mehrere Orte mit dem Siegel „Weinsüden Weinort“ ausgezeichnet.

WEIN SÜDEN
WEINORT



WEINERZEUGER, BESEN- WIRTSCHAFTEN & EINKEHR

BEILSTEIN (71717)

Weingut Amalienhof

Lukas-Cranach-Weg 5, 74074 Heilbronn
Tel. 07131/251735, Fax 572010
www.weingut-amalienhof.de

Weinverkauf in Heilbronn: Mo bis Fr 8 bis 12 und 13 bis 18 Uhr, Sa 9 bis 16 Uhr

Weinstube in Beilstein (Steinberg) mit Außenbewirtung Fr ab 17 Uhr, Sa ab 14 Uhr und So ab 12 Uhr geöffnet (mit Weinverkauf). Weinfest am 4. September Wochenende. Weinproben n. V.: Tel. 07062/2391936, www.weinstube-amalienhof.de

Weingut und Edelbrennerei Gemrrich

Löwensteiner Str. 34, Stadtteil Schmidhausen
Tel. 07062/3514, Fax 23886, www.gemrrich.de

Wein- und Edelbrandproben n. V., After-Work, Wine&Beats, Hoffest u.v.m. **Weinstube:** 1 x im Monat Do-So (ab 16 Uhr, So ab 11 Uhr)

Weingut Kircher

Winzerhausener Weg 19, Tel. 07062/23670
Fax 239687, www.kircher-weingut.de

Weinverkauf: Di, Mi, Do 8.30 bis 12 Uhr, Fr 8.30 bis 12.30 Uhr und 14.30 bis 18 Uhr, Sa 8.30 bis 13 Uhr.

Zusätzlicher Weinverkauf Mo bis Fr 18 bis 19 Uhr, offene Weinprobe Anfang November.

Weingut Krohmer

Winzerhausener Weg 22, Tel. 07062/3725
Fax 3404, www.weingut-krohmer.de

Weinverkauf während der Öffnungszeiten der Weinstube.

Weinstube: 12 Tage im Monat geöffnet (täglich ab 11.30 Uhr), Weinproben, Kellerführungen für Gruppen. Reservierungen außerhalb der Besenzeit n. V.

Weingut Martina Schäfer

Stocksberger Str. 10, Stadtteil Billensbach
Tel. 07062/23525



Weinstube Roland Schäfer

Stocksberger Str. 15, Stadtteil Billensbach
Tel. 07062/21646, Fax 931367
www.weinstube-schaefer.de

Weinstube: Fr, Sa, So und feiertags ab 11 Uhr, Weinverkauf nach Vereinbarung

Bio-Weingut Schlossgut Hohenbeilstein

Schlossstr. 40, Tel 07062/93711-0
Fax 93711-22, www.schlossgut-hohenbeilstein.de

Vinothek: Mo bis Fr von 9 bis 12 Uhr und 13 bis 18 Uhr, Sa 9 bis 13 Uhr.

Gruppenweinproben nach Vereinbarung. Diverse **Veranstaltungen auf dem Weingut** über das ganze Jahr verteilt.

Weingut Sankt Annagarten Biologisches Weingut

St. Annagärten 1, Tel. 07062/3166
Fax 22851, www.sankt-annagarten.de

Weinverkauf: Mo bis Fr 9 bis 12 Uhr und 13.30 bis 19 Uhr, Sa 9 bis 15 Uhr

Besenwirtschaft: 10 Tage im Jahr. 2021 Open-Air-Besen.

Weinproben, wandernde Weinproben mit anschl. Kellerführung n. V., ab 15 Pers. **Open-Air-Vinothek. Online Degustationen**, saison. **Wein-Lounge**, ganzj. **Selbstbedienungsweinschrank.**

Weinstube Steinbacher

Maad 10, Stadtteil Maad, Tel. 07062/22159
www.weinbau-steinbacher.de

Öffnungszeiten: 1. Wochenende im Monat

BENNINGEN AM NECKAR (71726)

Weinbau Meyer

Dengelberg 8, Tel. 07144/14904

ERDMANNHAUSEN (71729)

Weinbau Durchlaub

Weihinger Weg 109, Tel. 07144/37167

Weinverkauf: nach telefonischer Absprache

Weingut Stegmaier

Gartenstr. 37, Tel. 07144/5756
www.stegmaier-erdmannhausen.de

Weinverkauf: Sa 10 bis 14 Uhr

Besenwirtschaft mehrmals im Jahr geöffnet, Weinproben nach Vereinbarung, Sommerfest im August

GROSSBOTTWAR (71723)

Bottwartaler-Winzer

Oberstenfelder Str. 80, Tel. 07148/96000
Fax 960050, www.bottwartalerwinzer.de

Weinverkauf: Mo bis Fr 9 bis 18 Uhr, Sa 9 bis 13 Uhr

Weinprobe für 10 bis 210 Personen n. V., Weinerlebnistage, Weinfeste

Weingut Bruker

Kleinaspacher Str. 18, Tel. 07148/921050
Fax 9210599, www.weingut-bruker.de

Weinverkauf: Mo bis Sa 15 bis 19 Uhr

Restaurant MAGDALEN's: Di bis Do 18 bis 21 Uhr, Fr und Sa 18 bis 21:30 Uhr

Besenwirtschaft Fischerstüble Lorenz

Oberstenfelder Str. 90, Tel. 07148/1326
www.fischerstueble-lorenz.de

Öffnungszeiten: 3 Tage im Monat

Weinverkauf: während der Öffnungszeiten der Besenwirtschaft

Weingut Maier

Weinstraße 23, Stadtteil Hof und Lembach
Tel. 07148/7167, Fax 924512, www.weinbaumaiier.de

Weinverkauf und Weinprobe bis 12 Personen n. V.

Weingut Ziegler

Brückenstr. 7, Stadtteil Hof und Lembach
Tel. 07148/2658

Weinstube: 10 bis 12 Tage im Monat, Di bis So ab 11 Uhr, Öffnungszeiten unter www.bottwarstube.de

MARBACH A. N. (71672)

Weingärtner Marbach eG

Affalterbacher Str. 65, Tel. 07144/6419
Fax 17634, www.wg-marbach.de

Weinverkauf: Mo, Di, Mi, Fr 14 bis 17 Uhr, Do 14 bis 19 Uhr, Sa 9 bis 12.30 Uhr

Weinprobe für 15 bis 120 Personen n. V., Weinfeste, Weinerlebnisse, Weinerlebnissführungen

Weinfactum Bad Cannstatt GmbH

Verkaufsstelle Stadtteil Rielingshausen,
Königstr. 40, Tel. 07144/816639
oder 0172/9123202

Weinverkauf Do 18 bis 20 Uhr, Sa 10 bis 12 Uhr und nach Vereinbarung, Weinproben ab 15 Personen.

Geschäftsstelle: Rommelstr. 20, 70376 Stuttgart, Tel 0711/542266, www.weinfactum.de

Weingut Böhringer

Hauptstr. 77, Stadtteil Rielingshausen
Tel. 07144/1305470, www.boehringer-weine.de

Weinverkauf: Di und Do 17 bis 19 Uhr, Sa 9.30 bis 12 Uhr

Besenwirtschaft Holzwarth

Im Forst 1, Stadtteil Rielingshausen
Tel. 07144/39326, www.besenstueble.de

Öffnungszeiten: auf Anfrage, Di bis Sa ab 16 Uhr

Besenwirtschaft Makenhofstüble

Wolfgang Mayer, Makenhof 1
Tel. 07144/97949, www.makenhof.de

Öffnungszeiten: auf Anfrage

MURR (71711)

Brennerei Hekel

Dorfweg 20, Tel. 07144/23440, Fax 281852
www.getraenke-hekel.de

Weinverkauf: Mo bis Fr 8 bis 12.30 und 14.30 bis 18.30 Uhr, Sa 8 bis 14 Uhr, Mi Nachmittag geschlossen

Weinstube und Weinlaube Dorfstube

Dorfweg 9, Tel. 07144/885855

Öffnungszeiten: saisonbedingt wechselnd, Reservierung für Wandergruppen, Familienfeste, Trauerfeiern und Versammlungen bis 50 Personen möglich

OBERSTENFELD (71720)

Weinstube am Petersberg

Familie Kurz, Eselsweg 17, Tel. 07062/3409
www.weinstube-am-petersberg.de

Öffnungszeiten: auf Anfrage, Mo bis So ab 11.30 Uhr

Weingut Hanke

Gronauer Str. 8, Tel. 07062/9039409
www.hanke-weingut.de

Besenwirtschaft mehrmals im Jahr geöffnet

STEINHEIM A. D. MURR (71711)

Weingut Graf Adelmann

Burg Schaubeck, Stadtteil Kleinbottwar
Tel. 07148/921220, Fax 9212225
www.graf-adelmann.com

Weinverkauf: Mo bis Fr 9 bis 12 und 14 bis 18 Uhr, Sa 9 bis 13 Uhr. Weinprobe ab 6 Personen n. V., offene Weinproben

Bio-Weingut Forsthof

Forsthof 4, Stadtteil Kleinbottwar-Forsthof
Tel. 07148/6134, Fax 4011
www.weingut-forsthof.com

Weinverkauf: Mo bis Fr 9 bis 12 Uhr und 14 bis 18 Uhr, Sa 8 bis 14 Uhr, sonst n. V., Weinfest an Pfingsten, Weinprobe ab 15 Pers. n. V.

Weinbau Ringle-Roth

Heinrich-Meißner-Straße 11, Stadtteil Kleinbottwar
Tel. 07148/922300, Fax 922302
www.weinbau-ringle-roth.com

Weinverkauf: Mo bis Fr 17.30 bis 19 Uhr, Sa 9 bis 13 Uhr oder nach Vereinbarung

Bio-Weingut Schäfer

Weinbergstr. 21, Stadtteil Kleinbottwar
Tel. 07148/8937, Fax 4545
www.schaeferwein.com

Weinverkauf: Mo bis Fr 17 bis 18.30 Uhr, Sa 8 bis 13 Uhr, Weinprobe für 10 bis 25 Personen, im Sommer bis 50 Personen, n. V., Ferienwohnung auf dem Weingut

Weingut Waldbüßer

Lerchenhof 1, Stadtteil Kleinbottwar
Tel. 07148/8353, Fax 923210
www.weingut-waldbuesser.de

Weinverkauf: Di bis Fr 17.30 bis 19 Uhr, Sa 9 bis 13 Uhr

Besenwirtschaft „Waldbüßers Weinstube“ mit Außenbewirtung

Glühweintreff im Dezember. Reservierung für Gruppen außerhalb der Besenzeiten möglich. Weinproben ab 15 Personen.

Weinstube Rebstöckle

Fichtenstr. 10, Stadtteil Höpfigheim
Tel. 07144/21474, www.rebstoekle.com

Wein Gut Schütz

Keltergasse 15, Stadtteil Höpfigheim
Tel. 07144/24997, Fax 821742
www.wein-gut-schuetz.de

Weinverkauf/Vinothek, Hauptstr. 44: Mi 9 bis 12 Uhr, Do 17 bis 19 Uhr, Sa 9 bis 14 Uhr. Besuchen Sie uns und erleben Sie unsere Weine in familiärer Atmosphäre. Regional und hochwertig!

Weinproben, Weinbergwanderungen, Planwagenfahrten nach Vereinbarung.

GEMÜTLICHE EINKEHR AUCH FÜR GRÖßERE GRUPPEN

Jägers Restaurant Schillerhöhe



Schillerhöhe 12, 71672 Marbach am Neckar
Tel. 07144/34081, info@jaegers-schillerhoehe.de
www.jaegers-schillerhoehe.de

Sitzplätze: innen 150/außen 80, Nebenzimmer:
80 - 100, Montag und Dienstag Ruhetag

Restaurant Bürgerschenke



Lange Str. 50, 71726 Benningen am Neckar
Tel. 07144/14333, buergerschenke@web.de
www.buergerschenke.de

Sitzplätze: innen 97/außen 50, Dienstag Ruhetag

Forsthof



Forsthof 2, 71711 Steinheim-Kleinbottar
Tel. 07148/999-0, willkommen@mein-forsthof.de
www.mein-forsthof.de

Sitzplätze: innen 66/außen 112, Wintergarten: 50,
Kein Ruhetag

Alte Schmiede Hotel und Restaurant



Winzerhäuser Straße 2-4, 71723 Großbottwar
Tel. 07148/9689077
info@alte-schmiede-grossbottwar.de
www.alte-schmiede-grossbottwar.de

Sitzplätze: innen 65/außen 60, Kein Ruhetag

Hotel Ochsen



Großbottwarer Str. 31, 71720 Oberstenfeld
Tel. 07062/939-101
info@hotel-gasthof-zum-ochsen.de
www.hotel-gasthof-zum-ochsen.de

Sitzplätze: innen 80/außen 50,
Montag und Dienstag Ruhetag

Mayer's Burgrestaurant Hohenbeilstein



Langhans 1, 71717 Beilstein, Tel. 07062/65077,
info@burg-beilstein.de, www.burg-beilstein.de

Sitzplätze: innen 100/außen 50
Montag und Dienstag Ruhetag



SONSTIGE EINKEHRMÖGLICHKEITEN

Obere Ölmühle



Obere Ölmühle 1, 71720 Oberstenfeld
Tel. 07062/931811

Fr. ab 15 Uhr, Sa und So ab 11 Uhr und n.V.
Frische und geräucherte Forellen, Vesper

Destille Stiegler



Untere Holdergasse 18, 71672 Marbach am Neckar
Tel. 07144/6806, info@destille-marbach.de
www.destille-marbach.de

Destillatsprobe und Schaubrennen n.V.

Salzscheuerbrauerei



Mittlere Holdergasse 11, 71672 Marbach am Neckar
Tel. 07144/13653, info@salzscheuer.com

Kulinarische Kleinod Mitten in der Holdergasse:
Besichtigungen und Bierproben mit selbst gebrautem
Salzscheuer Bräu-Bier mit Braumeister Dieter
Baader n. V.

Übersicht Einkehrmöglichkeiten in der Wein-Lese-Landschaft:

www.marbach-bottwartal.de/gaststaetten-restaurants.html

www.marbach-bottwartal.de/besenskalender.html



WEINERLEBNIS-FÜHRUNGEN

Ob für ein paar unterhaltsame Stunden oder einen ganzen Tag - ausgebildete Weinerlebnisführer bieten ganzjährig spannende Touren durch die Weinberge an und stellen ein Angebot nach Ihren Wünschen zusammen.



Gerhard Thullner

Zertifizierter Weinerlebnisführer, Zertifizierter Natur- und Landschaftsführer

Wächterstr. 1, 71672 Marbach am Neckar
Tel. 07144/91433, weinerlebnis@vinoco.de
www.vinoco.de

- Schillerstadt Marbach mit Weinbergwanderung
- Wein, vom Keller ins Glas - Weinseminar
- Maultaschen & Trollinger - Kulinarische Weinprobe
- Drei Winzer, ein Ziel - Weintour im Bottwartal
- Ein steiles Trio - Steillagentour im Neckartal
- Holderdipolter in den Advent - Wein und Schnaps
- Weinbauregion Württemberg mit Busbegleitung
- Auch für Gruppen z.B. Geburtstage, Firmenevents



Antje Weierstrahs

Zertifizierte Weinfachfrau IHK, Anerkannte Beraterin für deutsche Weine, Mitglied bei: Vinissima, Netzwerk Bottwartal, Slow Food
Lange Str. 25, 71672 Marbach-Rielingshausen
info@weierstrahs.de, www.weierstrahs.de

Weinproben zum Thema

- Württembergische Weine und sonstige Anbaugebiete
- Wein und schwäbische Antipasti, schwäbische Vesper, Käse (auch regionale), Schokolade oder Tapas
- Weinsensorik
- Einstieg in die Welt des Weines
- Weinwanderungen im Team mit Petra Offergeld



Renate und Günther Lohfink

Zertifizierte Weinerlebnisführer, Landschaftsführer
Dorfweg 38, 71711 Murr, Tel. 07144/22077
Mobil 0171/4721559, lohfink@t-online.de,
www.weinerlebnisfuhrer.de

Weinerlebnisführungen

- Wein- und Feuerzauber in der Winterlandschaft
- Wein- und Genuss mit dem Oldie-Bus ins Neckar- und Bottwartal
- Käse, Wein und Wengerthäusle
- Prickelnder Sonnenuntergang
- Abenteuerliche PIWI-Steillagentour
- Augenschmaus und Gaumenfreuden
- Wild(e) Wein- und Steillagentour

Alle Weinerlebnisführungen sind auch individuell für Gruppen buchbar. Gerne auch mit außergewöhnlichen Gruppenerlebnissen, wie z.B.: Weinberg-Rallye oder Wein anders erleben, Dem Wein auf der Spur bei der Segway-Tour, Paddelnder Weingenuss auf dem Neckar-Fluss, Rad-Genuss-Tour entlang des Wein-Lese-Weges



Elke Lochmann

Zertifizierte Weinerlebnisführerin
Im Pfarracker 9, 71723 Großbottwar
Tel. 07148/4711, elke.lochmann@gmail.com

- Einblick, Weitblick, Ausblick
- Historie, Genuss und Wein
- Schlepperfahrten



Wolfgang Link

zertifizierter Weinerlebnisführer
Ingrid Link, zertifizierte Tourismusführerin
Frankenstr. 37, 71723 Großbottwar
Tel. 07148/8137 o. 0157/71145735
link-grossbottwar@t-online.de
www.wein-ver-fuehrung.de

Genussvolle Spaziergänge in den Weinbergen im Bottwar- und Neckartal

- „Wein-Ver-Führung - Bei der Traubenlese mittendrin“
- „Wein-Ver-Führung - Bei Sonnenuntergang“
- „Wein-Ver-Führung - Aussicht Hoch2“
- „Wein-Ver-Führung - Von der Hölle ins Himmelreich“
- „Wein-Ver-Führung - Zum Neuen Jahr“
- „Wein-Ver-Führung - Stadt und Wein“
- „Wein-Ver-Führung - Dem Esel auf der Spur“
- „Wein-Ver-Führung - Im Herzen des Weinbergs“
- „Wein-Ver-Führung - Mit Alpakas durch den Wald“



Daisy Knisel

Zertifizierte Weinerlebnisführerin,
zertifizierte Natur- und Landschaftsführerin
Badstr. 33, 71642 Ludwigsburg, Tel. 0171/4096891
kontakt@natur-erlebnis-genuss.de
www.natur-erlebnis-genuss.de

Wein. Impulse... dem Wein auf der Spur:

- wo Rebsaft und Honig fließen: E-Bike-Tour mit vielen Genuss-Momenten
- Weinerlebnistour

Weitere geführte Weinerlebnisse bei unseren Winzern ab S. 11.



WEINFESTE UND WEINPROBIERSTÄNDE

WEINFESTE

Wein-Lese-Tage in Marbach

(alle 2 Jahre (gerade) im Januar/Februar)

Frühlingserwachen im Weinberg in Beilstein (im April)

Wein, Wandern und Genuss im Bottwartal (im Frühjahr)

Weinfest Weingut Forsthof in Steinheim (Pfingsten)

Straßenfest in Großbottwar-Winzerhäusern (Mitte Juni)

Fleckenfest in Oberstenfeld (letztes Wochenende im Juni)

Marktplatzfest in Steinheim (am 1. Juli-Wochenende)

Weinbergfest in Beilstein mit Butten-Olympiade und wandernder Weinprobe

(Wochenende nach dem 20. Juli)

Klingender Weinberg der Bottwartaler Winzer (Großbottwar/im August)

Straßenfest in Benningen (alle 2 Jahre, letztes Wochenende vor Beginn der Sommerferien)



Hannenherbst (Kelterfest)

in Marbach (1. Wochenende im September)

Herbstauftakt in Beilstein

(im September)

Holdergassenfest in Marbach

(alle 2 J. (gerade) im Sept.)

Kelterfest in Höpfigheim (im September)

Kelterhocketse in Beilstein-

Billensbach (1. September-Wochenende)

Weindörfle in Benningen (im September)

Straßenfest in Großbottwar

(am 1. September-Wochenende)

Sichelhenket in Hof- und Lembach

(3. Sonntag im Sept.)

Weinbergfest am Wunnenstein in Großbottwar-Winzerhäusern

(3. Sonntag im September)

Weintage Amalienhof in Beilstein

(4. September-Wochenende)

Kelterfest in Benningen

(letztes September-Wochenende)

„Berg in Flammen“ der Bottwartaler Winzer (im Oktober)

Weinprobiertage der Weingärtner Marbach (im Dezember)

WEINPROBIERSTÄNDE

Weinausschank der Bottwartaler Winzer am Wunnensteinparkplatz

Großbottwar Letzter Sonntag im Monat von Mai bis November, www.bottwartalerwinzer.de

Weinausschank der Weingärtner Marbach im Marbacher Wengert-häusle am Galgen

Letzter Sonntag im Monat von Mai bis September, www.wg-marbach.de



Weinprobiertag der Kleinbottwarer Weingüter und der Bottwartaler Winzer

im historischen Weinberghaus des Weinguts Graf Adelman inmitten der Kleinbottwarer Weinberge. Fünf Sonntage im September und Oktober. www.marbach-bottwartal.de

Weitere Veranstaltungen sowie aktuelle Informationen finden Sie unter www.marbach-bottwartal.de oder direkt beim Veranstalter.

Augenweide

HISTORISCHE SPUREN, FREIZEIT & SPORT

ANGELN



Angelverein Murr

www.angelverein-murr.de

Tageskarten bei Sport Schwab, Hindenburgstr. 61, 71711 Murr, Tel. 07144/251-19

Fischereiverein Benningen e.V.

www.fvbenningen.de

Tageskarten bei Köderbox, Bietigheim-Bissingen, Tel. 07142/919-990-0 und Waffen Schwesinger, Ludwigsburg, 07141/922-452

BOOTSANLEGESTELLE



Motorbootclub

Schafwasen 2, 71726 Benningen am Neckar, Tel. 07144/979-10
www.mbc-benningen.de

Gastliegeplätze in Benningen am Neckar

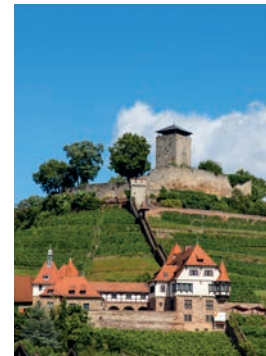
BOULEBAHNEN/-PLÄTZE



Pontault-Combault-Platz, 71717 Beilstein
Auf der Schillerhöhe, 71672 Marbach am Neckar
Ecke Heerstraße/Mühlwengert, 71711 Murr

Möchten Sie einmal eine „ruhige Kugel“ schieben? Auch in der Region Marbach-Bottwartal kann dem beliebten Volkssport der Franzosen nachgegangen werden.

BURGEN



Burg Hohenbeilstein

Burgrestaurant (Tel. 07062/650-77, www.burg-beilstein.de)

Die Burg Hohenbeilstein am Rande der Löwensteiner Berge wurde im 12. Jahrhundert unter den Staufern erbaut. Nach einer wechselvollen Geschichte und verschiedenen Besitzern wurde die Burganlage im Bauernkrieg 1525 zerstört. Erst 1898 erfolgte der teilweise Wiederaufbau.

Die aus prachtvollem Quaderwerk (Sandstein) bestehende Ringmauer der Burg und der Bergfried sind romanisch (Anfang 13. Jh.). Durch den langen Bergfried wird die Burg auch „Langhans“ genannt. Ein Zwinger mit zwei Rondellen (spätgotisch) ist an den Eingangsseiten zu sehen. Vor dem Graben ringsum bis zu den Anschlussmauern der Stadt steht noch ein Bollwerk mit Halbtürmen.

Heute ist in Hohenbeilstein eine über das Land hinaus bekannte Falknerei ansässig, die mit ihren interessanten Flugvorführungen viele Besucher begeistert. (Öffnungszeiten siehe Falknerei S. 22).

Weitere Besonderheiten sind die Feste und Konzerte auf der Burg und das Burgrestaurant (Tel. 07062/5770, www.burg-beilstein.de). Es bietet Räumlichkeiten für viele Anlässe und veranstaltet Rittermahle.



Burg Lichtenberg

71720 Oberstenfeld, Tel. 07062/401-7, www.burg-lichtenberg.de

Auf einer ins Bottwartal abfallenden Bergnase steht die Burg Lichtenberg, eine der ältesten und best erhaltenen Stauferburgen.

Als Hochadelssitz errichtet, fand sie erstmalig 1197 durch Albertus de Lichtenberg Erwähnung. Die Burg hatte zwei Bergfriede, von denen einer jedoch nur noch teilweise erhalten ist. Die Kapelle wurde 1234 errichtet. In dieser wurden bedeutende Wandbilder aus dem 13. Jahrhundert freigelegt. Nach starker Beschädigung im zweiten Weltkrieg wurde 1956 mit der Sanierung und Restaurierung der Burg begonnen. Die Burg befindet sich heute im Privatbesitz.

Führungen: Jeden 1. Sonntag im Monat um 14 Uhr.



Burg Schaubeck

71711 Steinheim-Kleinbottwar, Tel. 07148/921220, www.graf-adelmann.com

Die Burg wurde auf den Resten eines römischen Landhauses erbaut.

Die Familie von Schauwecker, einst Badische Dienstmänner in Besigheim, gaben der 1272 erstmals erwähnten Burg ihren Namen. Es ist eine Vierflügelanlage mit Malereien im Innenhof und an der Fassade sowie einer wunderschönen Parkanlage mit herrlichem Baumbestand.

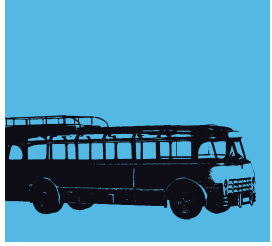
Seit 1914 ist die Familie von Adelmann Besitzer von Schloss und Gütern, die Felix Graf Adelmann 2012 übernahm.

Schaubeck und Graf Adelmann sind besonders im Weinbau klingende Namen, gehört das Weingut doch zu den Besten seiner Branche.

Zugang zu Burg, Innenhof und idyllischer Parkanlage: ausschließlich wochentags.

Eintritt: frei

BUSPARKPLÄTZE



Kommend von Stuttgart oder Heilbronn auf der A 81, Ausfahrten Pleidelsheim, Mundelsheim und Ilsfeld, erreichen Sie unsere Busparkplätze.

71717 Beilstein: Parkplatz Burg Hohenbeilstein

71726 Benningen: Parkplatz bei der TSV-Halle, Beihinger Straße

71729 Erdmannhausen: Parkplatz bei der Halle auf der Schray, Schrayweg

71723 Großbottwar: Parkplatz bei der Wunnensteinhalle, In den Frauengärten

71672 Marbach: König-Wilhelm-Platz & auf der Schillerhöhe & Schiffsanlegestelle, L 1100, Oehlerkreuzung & Stadtteil Rielingshausen bei der Gemeindehalle, Backnanger Straße

71711 Murr: Lindenweg bei der Gemeindehalle

71720 Oberstenfeld: Parkplatz am Bürgerhaus, Bottwarstraße

71711 Steinheim: Parkplatz am Bahnhof

FALKNEREI



Burgfalknerei Hohenbeilstein

71717 Beilstein, Tel. 07062/521-2, www.falknerei-beilstein.de

Die Burg Hohenbeilstein beherbergt heute die Burgfalknerei Hohenbeilstein, eine private Greifvogelwarte, Zucht- und Rehabilitierungsstation. Beim Rundgang durch die Falknerei mit ihren ca. 100 Greifvögeln aus vier Kontinenten kann sich der Besucher einen Überblick über die Vielfalt der Greifvogelwelt verschaffen. Bei den hochinteressanten Flugvorführungen können Sie Eulen, Uhus, Falken, Adler und weitere Greifvogelarten bei ihren rasanten Jagdflügen beobachten.

Ein besonderer Höhepunkt sind die Geier, die mit Spannweiten von nahezu 3 Metern dicht über die Köpfe des Publikums hinweg ihre Kreise ziehen.

Öffnungszeiten: täglich außer Mo von 9 bis 17 Uhr, Flugvorführungen an Werktagen 15 Uhr, sonn- und feiertags 11 und 15 Uhr, in den Wintermonaten je nach Witterung von Ende November bis Ende März geschlossen.

Eintritt: Erwachsene 10 €, ermäßigt 9 €, Kinder bis 14 Jahre 6 €.

FLIEGEN



Segelflug

Segelflugplatz Völkleshöfen-Lichtenberg, Tel. 07148/8800 www.sfg-backnang.de

Unter den Cumuluswolken der Wein-Lese-Landschaft: Zuschauen beim Flugbetrieb oder mal Mitfliegen in einem doppel-sitzigen Segelflugzeug bzw. einem Motorsegler / Ultralight-Flugzeug der Segelfliegergemeinschaft.



Tragschrauber-Rundflüge Bottwartal

Infos, Buchungen und Gutscheine:

**Bottwartal-Souvenirs und Wollekauf, Hauptstr.34, 71723 Großbottwar
Tel: 07148/160-761, www.bottwartal-souvenirs.de**

Freier Rundumblick: Eines der sichersten Fluggeräte, da der Motor nur für den Antrieb, aber nicht für den Auftrieb sorgt. Mögliche Routen sind z.B. das Neckartal, Bottwartal, Schozachtal.

FREIZEITBUSSE



Rad- und Wanderbus

Die beiden Freizeitbuslinien **WeinKulTourer** und **Berg- und Talbus** fahren zwischen 1. Mai und Ende Oktober an Sonn- und Feiertagen durch das Bottwartal. Informationen und Broschüren zum **Download unter www.vvs.de** sowie **www.marbach-bottwartal.de**

FÜHRUNGEN



Öffentliche Führungen

Ganzjährig finden zahlreiche Führungen und Touren in den Mitgliedsorten der Tourismusgemeinschaft Marbach-Bottwartal statt. Eine Broschüre mit Führungsterminen in der Wein-Lese-Landschaft kann bei der Geschäftsstelle angefordert und im Internet unter **www.marbach-bottwartal.de** heruntergeladen werden.

In der **Schillerstadt Marbach** können jeden Sonntag 14.30 Uhr von Ostern bis Schillersonntag (um den 10. November) Stadtführungen besucht werden. Treffpunkt: Gasthaus Goldener Löwe, Niklastorstr. 39, Karten: online unter **www.schillerstadt-marbach.de**

Audioguide: Mit dem Marbacher Audioguide wird ihr Handy zum individuellen Stadtführer. Mehr unter www.marbach-erleben.de.



Kostümführungen

Tel. 07144/102-297, www.schillerstadt-marbach.de

Nachtwächter, Friedrich Schiller, Holdergässler, gewandete Führungen mit Geschichten aus dem 18. Jahrhundert und viele mehr -auch in Mundart.



Kostümführungen in Steinheim

mit Helga Becker, Tel. 0175/9870836, www.helga-becker.de

Historische Stadtführungen, Erlebnisführungen und Nordic-Walking-Führungen über die Gemarkung der drei Teilgemeinden Steinheims. Interessant und humorvoll - auch auf schwäbisch.

Feste Termine, aber auch Wunschtermine für Gruppen ab 10 Personen möglich.



Kräuterspaziergänge

mit Kräuterpädagogin Claudia Nafzger, Tel. 07144/ 3391434
www.kraeuter-der-provinz.de

Wildkräuter im Bottwartal für alle Altersgruppen, auch mit Kräuterimbiss.



Literaturspaziergänge

LitSpaz Hahn, Kusiek & Laing, Tel. 07144 / 841216, www.litspaz.de

Unterwegs auf literarischen Spuren wie „Es muss ja nicht nur Schiller sein“, „Wohl auf mit mir zum Weingarten“ und viele mehr.



Märchenspaziergänge

mit Stefanie Keller, Tel. 0152/54136830, www.wortzauber.org

Märchenspaziergänge in den zauberhaften Wäldern, den herrlichen Weinbergen und den historischen Altstädten des Bottwartals.



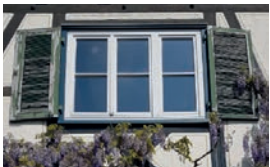
Neckar-Erlebnisführungen für jeden Geschmack

Richard Becker, Tel. 07144/808700, www.wandernmitbecker.de

Elisabeth Höna, Tel. 0151/59833565

Matthias Hyrenbach, Tel. 0176/31550442

Daisy Knisel, Tel.: 0171/4096891, www.natur-erlebnis-genuss.de



Regionale Geschichts-Erlebnisse

Natur-, Geschichtsgenuss und Genießer-Spaziergänge mit Ingrid Link und Petra Offergeld, Tel.07062/8540

Orgelbauwerkstatt & Höpfigheimer Schlössle mit Albrecht Leize
Tel. 07144/24674

Rielingshausen und Kelter - Weindorf mit Geschichte mit Eberhard Ruoff,
Vermittlung Verwaltungsstelle Rielingshausen Tel. 07144/3134

Stadtführung Großbottwar, malerische Winkel, historische Besonderheiten mit Britta Schneider. Information und Buchung Tel. 07144-102-375

Stadtführungen mit fachkundiger Gästeführern in Benningen, Beilstein, Oberstenfeld. Information und Buchung Tel. 07144-102-375



Tuk Tuk Tours

Christa Schultheiß, Ulrichstr. 53, 71672 Marbach a. N.
Tel. 07144/1602053, www.tuktukmarbach.de

Stadtführungen und Erlebnistouren auf drei Rädern im elektrischen Tuk Tuk

In allen Orten der Wein-Lese-Landschaft finden Führungen für Gruppen auf Anfrage statt. Im Winter besondere Winterstadtführungen oder -spaziergänge, szen. Stadtführungen wie „Im Mondschein durch dunkle Gassen“, Winter-Wein-Erlebnisse uvm.

Weitere Themen-Führungen, Termine und Informationen finden Sie unter www.marbach-bottwartal.de

Führungen in den Museen ab S. 6 und S. 33 und Kirchen ab S. 29

Geführte Wanderungen, Radtouren & Naturerlebnisse ab S. 42

Weinerlebnisführungen ab S. 16

GESUNDHEIT & WELLNESS



Therapie- und Reha-Zentrum Bottwartal

Jürgen Siegele, Heilbronner Straße 39/41, 71723 Großbottwar
Tel. 07148/922422, www.trz-siegele.de

Impuls Physiotherapie

Charlottenstraße 4, 71672 Marbach am Neckar, Tel. 07144/858916
www.impuls-marbach.de

Kneippanlage am Wasserhochbehälter "Lug"

71711 Murr, Tel. 07144/2699-0.

Die Anlage ist ganzjährig geöffnet

Kneippanlage bei der Krugeiche 71720 Oberstenfeld, Tel. 07062/261-0

Geöffnet: Mai bis Oktober. Mit Barfußpfad.

Oberhalb der Kneippanlage stehen auch andere Erholungseinrichtungen wie Grillstellen, Schutzhütte und Waldspielplatz im Bereich der Krugeiche zur Verfügung.

Marbacher Beauty & Wellness Institut

Heinrich-Hertz-Ring 12 - 14, 71672 Marbach am Neckar, Tel. 07144/887-763-0, www.marbacher-bwi.de

GRILLSTELLEN UND WALDSPIELPLÄTZE

Waldspielplatz im Großbottwarer Kälblingwald 71723 Großbottwar

Wegbeschreibung: Von Steinheim kommend am Ortseingang Höpfigheim rechts Richtung Sportplatz. Von Großbottwar kommend am Kreisverkehr auf der alten Höpfigheimer Straße nach 500 m rechts abbiegen.



Freizeitanlage Galgen, 71672 Marbach am Neckar

Mitten im Landschaftsschutzgebiet in schöner Aussichtslage befindet sich die Freizeitanlage Galgen. Grillstelle, Spielgeräte, kleiner „Bolzplatz“.

Zur Freizeitanlage Galgen führt ein befestigter Gemeindeverbindungsweg, der ohne Genehmigung durch das Ordnungsamt der Stadt Marbach am Neckar nicht befahren werden darf.

Wegbeschreibung: Zu Fuß erreicht man die Freizeitanlage im Marbacher Norden über die Kirchenweinbergstraße und die Heckenstraße (neben dem Friedhof). Am Ende der Heckenstraße biegt der Weg links ab und führt steil bergauf. Nach wenigen Minuten rechter Hand.

Grillplatz im Hardtwald 71672 Marbach am Neckar

Der Grillplatz im Hardtwald befindet sich unweit des Stadtteils Rielingshausen, inmitten eines dichten Mischwaldgebiets. Grillstelle mit Sitzmöglichkeiten.

Wegbeschreibung: Der Hauptstraße in Rielingshausen folgend Richtung Backnang. Wenige hundert Meter nach dem Frühmeßhof links in den befestigten Feldweg einbiegen. Auf dem Waldparkplatz den PKW abstellen und zu Fuß (der Beschilderung folgend) Richtung Grillplatz.

Grillplatz am Feuersee im Hardtwald 71711 Murr

Idyllisch an einem aufgestauten See inmitten eines bergigen Waldgebietes gelegen.

Wegbeschreibung: Von der Straße Großbottwar-Backnang an der Abzweigung Forstthof nach links einbiegen. Vom dortigen Wanderparkplatz weiter auf dem gut ausgebauten Weg ca. 1 km zu Fuß (Hardy Pfad).



Waldspielplatz Krugeiche 71720 Oberstenfeld

Oberhalb der Weinberge befindet sich auf der Gemarkung Oberstenfeld ein herrlicher Waldspielplatz mit Grillstellen.

Der Spielplatz ist ein gern besuchter Naherholungs- und Ausflugsort und erfreut sich durch die idyllische Lage ständig steigender Beliebtheit.

Wegbeschreibung: Zu erreichen ist das Kleinod von Oberstenfeld aus über die Lichtenberger Straße und Kreuzstraße Abzweigung „Am Schafhaus“, Richtung Kneippanlage. Auf dem asphaltierten Feldweg erreichen Sie den Parkplatz, von da sind es ca. 100 m zu Fuß.



Waldspiel- und Grillplatz mit Wanderparkplatz

71720 Oberstenfeld-Prevorst

Westlich im Naturpark Schwäbisch-Fränkischer Wald gelegen steht den Erholungssuchenden ein sehr schön gestalteter Spielplatz am Waldrand zur Verfügung. Verschiedene Sportmöglichkeiten, Spielgeräte und Grillstellen. Wanderungen auf der Höhenlage der Löwensteiner Berge bieten sich ab dem gut anfahrbaren Parkplatz an.

Wegbeschreibung: Von Gronau in Richtung Prevorst biegt man etwa 100 m vor dem Teilort Prevorst rechts ab; nach ca. 300 m Spielplatz links.



Waldspielplatz und Grillplatz bei der Kaiserberghütte

im Hardtwald, 71711 Steinheim a. d. Murr

Die Kaiserberghütte ist an den Wochenenden oft bewirtschaftet. Neben der Hütte befinden sich ein Grillplatz mit Sitzmöglichkeiten sowie eine Wiese mit Spielgeräten.

Wegbeschreibung: Zu Fuß vom Parkplatz an der Straße (Großbottwar-Backnang) den Hinweisschildern folgen.

Waldspielplatz am Wartkopf 71717 Beilstein

Wegbeschreibung: den Wartkopfweg entlang, dann auf der rechten Seite.

HISTORISCHE GEBÄUDE



Bürgerhaus Kelter Benningen Altes Rathaus mit Backhaus

Beihinger Straße 2, 71726 Benningen am Neckar, Tel. 07144/906-0

Altes Rathaus erbaut 1600. Im Untergeschoss war rechts neben dem Eingang das Wachlokal für Nachtwächter und Scharwachen. Bis 1937 wurde das Haus als Rathaus genutzt, 1987 restauriert.

Die Kelter wurde 1603 an das Rathaus angebaut, mit großem, freitragendem Dachstuhl und vier Werksteintorbögen für Ein- und Ausfahrten. Sie war bis 1881 Eigentum der Benninger Weinbergbesitzer und war mit vier Kelterbäumen ausgestattet. Heute ist sie großer Bürgersaal für die Gemeinde.

Die Räumlichkeiten können für private Feste gemietet werden (Tel. 07144/906-3).



Fachwerk-Rathaus Großbottwar

Marktplatz 1, 71723 Großbottwar, Tel. 07148/310, www.grossbottwar.de

Bei der Restaurierung des Rathauses in den Jahren 1984-86 wurden auf dem Marktplatz die Grundmauern des Vorgängerbaus gefunden. Bei dem 1553 bis 1556 erbauten Gebäude handelt es sich demnach um das zweite Rathaus. Im Erdgeschoss befanden sich ursprünglich offene Lauben für den Stadtbäcker und ein kleiner Brunnen, der Stützbrunnen mit Eichhäusle.

Im 1. Obergeschoss war früher der Festsaal der Stadt. Im 2. Obergeschoss lag das Gerichtszimmer. 14 Kabinettscheiben zieren dort nun wieder die Fenster mit ihren Butzenscheiben. Sie waren vom Adel und von den Honoratioren der Umgebung gestiftet worden.

Neben dem wunderbaren Fachwerk fällt an der Front vor allem die Rathausuhr auf, die 1776 eingebaut wurde und deren erstes Werk aus der bekannten Werkstatt des Pfarrers Philip Matthäus Hahn stammte.

Bei vollem Stundenschlag nickt das Großbottwarer Wappentier, der Storch, als sei er ganz mit der angegebenen Zeit einverstanden.

Führungen: nach Vereinbarung.



Oberer Torturm Marbach

Marktstraße 1, 71672 Marbach am Neckar Tel. 07144/102-0
www.schillerstadt-marbach.de

Teil der ehemaligen Stadtbefestigungsanlage. 1290 erstmals urkundlich erwähnt.

Ehemaliges Stadttor nach Osten. Er ist der einzig erhaltene von ehemals drei Tortürmen in der historischen Altstadt.

Der Aufstieg auf den knapp 40m hohen Turm lohnt sich, denn der Blick von oben ist überwältigend und entschädigt sofort für die 95 Treppenstufen, die man hinaufsteigen musste. Während der Woche ist der Eintritt frei, am Wochenende wird ein geringes Entgelt erhoben (April bis Oktober).

Ein Raum kann für kleinere Festgesellschaften gemietet werden.

Führungen: auf Anfrage. Nicht barrierefrei.



Höfigheimer Schloss

71711 Steinheim-Höfigheim, Tel. 07144/263-0

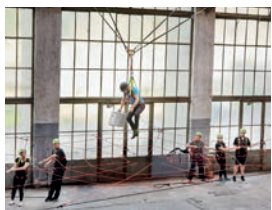
1344 erstm. urkund. erwähnt, war die Burg als Lehen an versch. Besitzer vergeben. 1587 wurde sie an Herzog Ludwig von Württemberg verkauft, der den Geheimrat Melchior Jäger von Gärtringen damit belehnte. Unter dessen Regie erhielt das Schloss sein heutiges Aussehen. 1815 kaufte die Gemeinde das Schloss. Seit 1820 waren das Rathaus (bis 1973) und die Schule (bis 1965) hier untergebracht. Mittlerweile steht in den ehem. Schulräumen im EG ein neugestalteter Raum für versch. Gemeindezwecke zur Verfügung.

HISTORISCHE RUNDGÄNGE



Prospekte über die historischen Rundgänge in den Mitgliedsorten können bei der Geschäftsstelle der Tourismusgemeinschaft angefordert werden.

HOCHSEILZENTRUM



Bornack Hochwerk, Trainings- und Eventzentrum

Reinhold-Würth-Straße 4, 71672 Marbach am Neckar, Tel: 07062/269-000
www.bornack.de

Mit dem Umbau des ehemaligen Dampfkraftwerkes zum einzigartigen Indoor-Schulungszentrum für Höhenarbeiter, Rettungsdienste und Spezialeinheiten entstand freilich viel mehr als Größe. Es entstand eine einzigartige Spiritfactory, ein Neuorientierungs-, Motivations- und Entwicklungskraftwerk.

Firmen und Gruppen können diese einzigartige Location bei Führungskräfte-Trainings, Teambuilding-Events oder erlebnispädagogischen Programmen erleben. Nur nach vorheriger Anmeldung.

KANUFAHREN



Kanu Tours & mehr - Die Zugvögel

Holzgartenstraße 18, 74321 Bietigheim-Bissingen, Tel. 07142/999-944-0
www.diezugvoegel.de

Bürozeiten: von April bis Oktober täglich 9 - 17 Uhr

Naturtripp, Kanuschule, Mietservice, Schulausflüge, Firmen-Events - auch von Marbach aus. Ganzjährig alle(s) im Fluss: Kanuvermietung und Kanu-Reiseveranstalter in Baden-Württemberg und Süddeutschland. Canadier, Kajak, Sit-on-Top und Stand up Paddling (SuP) auf dem Neckar von Stuttgart bis Heilbronn, auf der Enz von Mühlacker bis zur Mündung bei Besigheim.

Rock-the-River! Kanuschule, Kanuvermietung, Kanushop

Christoph-Schrempf-Straße 12, 74354 Besigheim, Tel. 07143/208-922-8
www.rock-the-river.com

Rundtouren ab Marbach. Im Miet-Preis inbegriffen: Boottransport, Paddel, Schwimmweste, Packsack/Box, Streckenkarte. Auf Wunsch: Bootswagen.

Kanu-Club Marbach

Mühlwert 3, 71672 Marbach am Neckar, www.kanclubmarbach.de

KINDERERLEBNISPARK

Kindererlebnispark CROCO ISLAND

Heilbronner Straße 61, 71723 Großbottwar, Tel. 07148/160-316, www.croco-island.de

2000 qm Indoor-Spieleparadies mit Riesenkletterturm, Go-Kartbahn, Krokodilhüpfburg, Kleinkinderbereich uvm.

Öffnungszeiten: Di bis Fr 14 - 19 Uhr. Sa, So, feiertags, Ferien 10.30 - 19 Uhr

Eintritt: Kinder ab 2 Jahre: 7,50 €, Erwachsene: 4,00 €

KIRCHEN



Alexanderkirche Marbach

Am Alten Markt, 71672 Marbach am Neckar, Tel. 07144/898-013
www.alexanderkirche-marbach.de

Die spätgotische Hallenkirche wurde 1450 von Aberlin Jörg begonnen. Mit den hohen, schlanken Säulen des Mittelschiffs, das die beiden Seitenschiffe erheblich überragt, und dem fein gegliederten Netzgewölbe ergibt sich ein harmonischer Innenraum mit einer wunderbaren Akustik. Kunstvolle Schlußsteine am Deckengewölbe zieren auch den hohen Chor mit den schlanken Fenstern und spätgotischem Maßwerk. Besondere Ausstattungskunstwerke aus der Spätgotik sind die steinerne Kanzel, Reste des Chorgestühls und das Christophorus-Fresko - ebenso der zurück erworbene Sakristeischrank.

Neben der Concordia-Glocke von 1859, der „Schillerglocke“, verfügt die Alexanderkirche seit 1997 wieder über ein neues Geläute von fünf privat finanzierten Glocken. Eine weitere Besonderheit ist seit 2005 die aus Ladenburg stammende und 1868 erbaute Voit-Orgel aus der Hochromantik mit 41 Registern. Jedes Jahr wird sie beim Marbacher Orgelsommer Ende Juli/August zum Klingen gebracht (www.voit-orgel-marbach.de).

Führungen für Gruppen: nach Vereinbarung. Feste Termine für öffentliche Führungen, Kostüm- und Kinderführungen, Orgelführungen auf Anfrage www.fuehrungen-alexanderkirche.de.



Johanneskirche Billensbach

Kirchstraße 10, 71717 Beilstein-Billensbach, Tel. 07066/888-5
www.beilstein-evangelisch.de

Die Johanneskirche ist eine der schönsten modernen Kirchen Deutschlands. Ihr einzigartiges Erscheinungsbild verdankt sie namhaften Stuttgarter Künstlern, die sich in den Weilern Beilsteins niedergelassen hatten.

Führungen: jederzeit nach vorheriger Vereinbarung möglich



Peterskirche Murr

Kirchplatz 1, 71711 Murr, Tel. 07144/269-90, www.ev-kirche-murr.de

Die dem Schutzheiligen Sankt Peter geweihte Kirche weist auf eine Gründung im 8. Jahrhundert hin. Die früher ummauerte Kirche wurde in spätgotischer Zeit (ab 1489) wesentlich umgebaut.



Georgskirche Kleinbottwar

Kirchstraße 2, 71711 Steinheim-Kleinbottwar, Tel. 07148/1305
www.gemeinde.kleinbottwar.elk-wue.de

Die Gründung der Georgskirche geht auf die einflussreichste Familie Kleinbottwars, derer von Plieningen zurück. Die Stifterscheiben, die Epitaphien, das Taufbecken und die Grablege sind hochwertig, das bedeutendste Kunstwerk ist jedoch der Altar.

Führungen: nach Vereinbarung; Tel. 07144/207958



Stiftskirche mit Säulenkrypta Oberstenfeld

Großbottwarer Straße 40, 71720 Oberstenfeld, Tel. 07062/261-0
www.kirche-oberstenfeld.de

Die Oberstenfelder Stiftskirche St. Johannes der Täufer zählt zu den bedeutendsten romanischen Kirchen des Landes. Sie wurde 1016 als Kirche des Adligen Chorfrauenstifts erbaut und weist mit der dreischiffigen Säulenkrypta aus dem 11. Jahrhundert ihren ältesten Bauteil auf. Die dazu gehörige Kirche wurde um 1200 durch den heutigen Bau in der Form einer dreischiffigen Basilika ersetzt.

Der reich verzierte Chorturm wurde um das Jahr 1230 erbaut. Im Turmchor befindet sich ein dreiflügeliger Passionsaltar von 1512, dessen Hauptbild vermutlich aus dem Umkreis der Dürerschule stammt.

Öffnungszeiten: Mai bis einschließlich Oktober, sonn- und feiertags nach den Gottesdiensten und von 14 bis 16 Uhr.

Führungen: nach Vereinbarung; Tel. 07062/3286.



Peterskirche Oberstenfeld

Am Petersberg, 71720 Oberstenfeld, Tel. 07062/261-0
www.kirche-oberstenfeld.de

Die Peterskirche ist ein herrliches Beispiel romanischer Baukunst. Der Bau aus der Mitte des 11. Jahrhunderts hat ein rechteckiges Langhaus und einen quadratischen Turmchor, einst mit drei Apsiden. Erhalten ist nur noch die nördliche Apside samt dem an der Innenwand entlanglaufenden gemauerten Absatz, der Priesterbank. Gegen Ende des 13. Jahrhunderts wurde der Chor eingewölbt und im Zusammenhang damit die ganze Kirche ausgemalt. Diese Fresken sind zum Teil noch erhalten. Abholmöglichkeiten für den Schlüssel auf einer Tafel am Tor.



Januariuskirche Erdmannhausen

Schulstraße 3, 71729 Erdmannhausen, Tel. 07144/308-0
www.januariuskirche.de

Die über 500 Jahre alte Januariuskirche ist das Wahrzeichen von Erdmannhausen und für viele Einwohner ein wichtiges Zeichen von Heimat. Neben den normalen Sonntagsgottesdiensten finden zahlreiche weitere Veranstaltungen in den altbewährten Gemäuern statt.

KREATIV

Kreativtreff Höpfigheim

Marbacher Str. 27, 71711 Steinheim-Höpfigheim, Tel. 07144-8979882 info@kreativ-treff-hoepfigheim.de
www.kreativ-treff-hoepfigheim.de

Verschiedene Kurse für Kinder und Jugendliche.

KUTSCH- UND PLANWAGENFAHRTEN



Kutschfahrten Jessica Nesper

Lerchenhof 2, 71711 Steinheim-Kleinbottwar, Tel. 07148/714-5
blacky5885@web.de

Planfahrten für Ausflüge, Firmenfeiern und Kindergeburtstage, mit einer Kutsche können 8 Personen befördert werden, bei größerer Personenzahl wird eine weitere Kutsche eingesetzt. Die Hochzeitskutsche kann zwei- und vierspännig gefahren werden.



Planwagenfahrten Wein Gut Schütz

Keltergasse 15, 71711 Steinheim-Höpfigheim, Tel. 07144/249-97
www.wein-gut-schuetz.de

LAUFEN



Bottwartal-Marathon

71711 Steinheim an der Murr

Der Bottwartal-Marathon ist eine feste Größe unter den Laufveranstaltungen. Die schöne Landschaft entlang dem Flüsschen Bottwar und die Trasse der ehemaligen Bottwartalbahn bieten sich hervorragend für einen Herbstlauf mit Aussicht auf Burgen und Weinbergen, durch schmucke Dörfer und Städtchen an.

Anmeldung und Infos: Bottwartal-Marathon GbR, Magdeburger Weg 9/1, 71672 Marbach am Neckar, Tel. 07144/305-932-0, www.bottwartal-marathon.de

MZ-Triathlon 71711 Steinheim an der Murr

Der MZ-Triathlon besteht aus den 3 Teildisziplinen Schwimmen (500 m Freibad „Wellarium“), Radfahren (20 km, 2 Runden), Laufen (5 km, Wendepunktstrecke). In dieser Reihenfolge ohne Unterbrechung ist er zu absolvieren.

Anmeldung und Infos: Marbacher Zeitung, Tel. 07144/850-00, www.marbacher-zeitung.de oder 3komma8sportkult-services, Tel. 07144/801-598-0, www.my3komma8.com

Sight-Jogging

Entdecken Sie Marbach bei einer abendlichen Laufrunde! Die Strecke führt von der Altstadt über die Schillerhöhe bis zum Hörnle und wieder zurück an den Sehenswürdigkeiten vorbei. Wissenswertes inklusive!

Preis: 5 € pro Person, Termine nach Vereinbarung. **Veranstalter:** Bottwartal Marathon und 3komma8.

Anmeldung und Infos: Tel. 07144/305-932-0, organisation@bottwartal-marathon.de

Trimm-Dich-Pfad Forsthof

Ca. 2 km lange Laufstrecke mit Übungsgeräten im Hartwald beim Forsthof in Steinheim-Kleinbottwar.

LEHRPFAD



Hardypfad

Hartwald, Kontakt: FBG Hartwald, 71711 Murr, Tel. 07144/2699-0

Vom Parkplatz Rohrtäle an der L1115 (gegenüber Abzweig Forsthof) beginnt der Hardypfad in ca. 10 Minuten zu Fuß an der Raststation. Er ist ca. 1,5 km lang und kinderwagengerecht. An 16 Stationen kann man viel rund um das Thema Wald erleben (Dauer: ca. 2 Std.). Am Feuersee gibt es eine Schutzhütte mit Grillmöglichkeit.

Ökologischer Weinlehrpfad Hohenbeilstein siehe Seite 45.

WeinErlebnisWeg Wunnenstein (Weihnlehrpfad), siehe Seite 45.

MINIGOLF



Campo Großbottwar - Adventure Soccer - Classic Minigolf

In den Frauengärten 12, 71723 Großbottwar, Tel. 07148/929-072-3
www.campo-del-sol.de

Mediterraner Familien**bi**ergarten mit Fußballgolfanlage, zertifizierter Mini-golfanlage, Trampolin, Bungee-Trampolin (B-Dome), Barfußpfad u.v.m.

Eintrittspreise und weitere Informationen zu Kindergeburtstagen, Festen oder Gruppenveranstaltungen finden Sie immer aktuell auf der Homepage.

MUSEEN

Museum im Adler

Ludwigsburger Straße 9, 71726 Benningen am Neckar
Tel. 07144/13329 o. 906-0, www.museum-im-adler.de

Im ehemaligen Gasthaus „Zum Adler“ (erbaut 1630), wurde 1989 ein Museum mit orts- und regionalgeschichtlichem Schwerpunkt eingerichtet. Folgende Themen sind Schwerpunkte der Dauerausstellung: Spuren der Vergangenheit zur Zeit der Römer mit Nachbildung des römischen Kastells

- Geschichte der Wirtshäuser im Ort
- Wanderhandel im 18. und 19. Jahrhundert
- Haushalt einst und heute
- Weinbau
- „Was macht einen Ort aus?“ – Ortsgeschichte Benningens

Jährlich wechselnde Sonderausstellung



Öffnungszeiten: Sonntags 14 bis 17 Uhr, an Feiertagen und in den Ferien gelten Sonderöffnungszeiten.

Gruppenangebote, Führungen und Kindergeburtstage nach Vereinbarung.

Das Museum ist nicht barrierefrei. Weitere Informationen direkt beim Museum. **Eintritt:** frei.



BrezelMuseum Erdmannhausen

Badstraße 8, 71729 Erdmannhausen,
Tel. 07144/888-256-5, www.brezelmuseum.de

In der „ehemaligen Brezelfabrik“ von Emil Huober, wo vor über 60 Jahren reihenweise Brezeln von

Hand geschlungen wurden, bekommen heute die Museumsbesucher tiefgreifende Einblicke in das schwäbische Traditionsgebäck: als Zunftzeichen, als Lebensmittel und als Symbol. Eine Ton- und Lichtinszenierung erzählt die Legende vom Bäcker Frieder und zieht Parallelen zu aktuellen Fragen – zur Landwirtschaft und zur Nahrungsmittelproduktion. Direkt gegenüber auf dem Spielplatz lädt die Riesenbrezel zum Klettern ein.

Öffnungszeiten: Samstag & Sonntag 11-17 Uhr. Führungen für Gruppen und u.a. pädagogische Kinderführungen, sowie Geburtstage und Brezel-Backen nach Absprache möglich (auch wochentags).

Führung nach Absprache für Sehgeschädigte mit der Möglichkeit, manche Exponate anzufassen.

Öffnungszeiten: Samstag & Sonntag 11 – 17 Uhr.
Eintritt: 5 € / ermäßigt 3 €

Schillers Geburtshaus Seite 6.

Schiller-Nationalmuseum, Literaturmuseum der Moderne & Deutsches Literaturarchiv Seite 7.

Fritz Genkinger Kunsthau

Göckelhof 6, 71672 Marbach am Neckar
Tel. 07144/8882712
www.fritz-genkinger-kunsthau.de

Es ist dem malerischen, grafischen und plastischen Schaffen des HAP Grieshaber-Schülers Fritz Genkinger gewidmet. Aktuell sind folgende Themenkreise in der Dauerausstellung im EG zu sehen: Malerei und Musik; Sport und Grafikarbeiten, Skulpturen und Böttinger Marmor. Die jährl. wechselnde Sonderausstellung im 1.OG zeigt einzelne Werkphasen bzw. Künstler, die im Umfeld seiner Arbeiten stehen.

Öffnungszeiten: Donnerstag, Samstag, Sonntag 13-17 Uhr, geschlossen 24.12 - 01.01. Das Erdgeschoss ist barrierefrei zugänglich. Weitere Informationen direkt beim Museum.

Eintritt: 5 € / ermäßigt 4 €

Führungen: nach Vereinbarung.



Oberer Torturm

Marktstraße 1, 71672 Marbach am Neckar
Tel. 07144/102-0, www.schillerstadt-marbach.de

Informationen zur Ausstellung auf der Homepage, zum Turm auf Seite 28.

Technisches Kulturdenkmal Ölmühle Jäger

Obere Holdergasse 2, 71672 Marbach am Neckar,
Tel. 07144/102-297, www.schillerstadt-marbach.de

Nahezu vollständige und betriebsfähige Anlage aus dem Jahre 1906 mit musealer Dokumentation über die verschiedenen Arbeitsgänge bei der Herstellung von Öl, vom Anbau der Ölpflanzen bis zum fertigen Produkt. Je nach Besucherandrang erfolgt zu jeder halben Stunde die Inbetriebnahme der durch ein beeindruckendes Riementransmissionswerk angetriebenen Geräte. Sie ist heute die einzige historische und noch funktionstüchtige Mühle in der Region.

Öffnungszeiten: Letzter Sonntag im Monat 14-17 Uhr.

Eintritt: 2 € / ermäßigt: 1 €



Nicht barrierefrei. Weitere Informationen direkt beim Museum.

Führungen: Besichtigung unter sachkundiger Führung nach vorheriger Vereinbarung möglich.

Tobias-Mayer-Museum

Torgasse 13, 71672 Marbach a. N.
Tel. 07144/887-285-4
www.tobias-mayer-museum.de

Tobias Mayer wurde am 17. Februar 1723 in der Torgasse 13 in Marbach am Neckar geboren. In seinem Geburtshaus wurde ein Museum eingerichtet, welches 2018 um einen Neubau erweitert wurde. Der zweite große Sohn Marbachs gilt als Pionier der Positionsbestimmung und als Wegbereiter der modernen Navigationssysteme. Der Professor der Mathematik und Leiter der Universitätssternwarte in Göttingen ist durch seine geographischen und astronomischen Forschungen sowie durch seine Mondafeln bekannt geworden und hat wesentlich zum Fortschritt der Naturwissenschaften im 18. Jahrhundert beigetragen.



Öffnungszeiten: Do, Sa, So 13 - 17 Uhr, **Eintritt:** 6 €, Kinder unter 12 Jahren 3 €, Familienkarte 15 € Zugang und Erdgeschoss barrierefrei. Weitere Informationen direkt beim Museum.



Gronauer Museum - GroMusle

Altes Rathaus in Gronau, 71720 Oberstenfeld
Tel. 07062/8044, www.gromusle.de

Jeden 1. Sonntag im Monat von 14-17 Uhr und nach Vereinbarung geöffnet. Bei Gruppen bitten wir um Voranmeldung. Das kleine Gronauer Museum im Rathaus zeigt das Leben aus der Zeit von 1950 und davor.

Das Museum ist nicht barrierefrei, für Hörgeschädigte geeignet. Weitere Informationen beim Museum.

Eintritt: frei

Urmensch-Museum

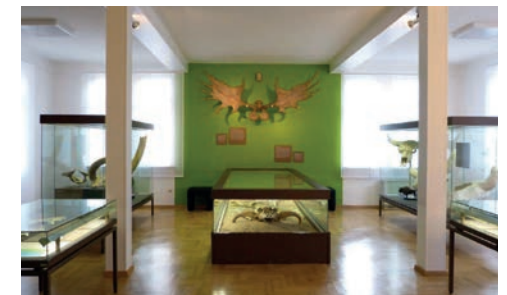
Kirchplatz 4, 71711 Steinheim, Tel. 07144/21226
www.foerdereverein-urmensch-museum.de

Dieses Museum ist dem „Steinheimer Menschen“ (homo steinheimensis) gewidmet, einer frühen Menschenform, von der 1933 in Steinheim zum ersten Mal ein Schädel in einer Kiesgrube gefunden wurde. Nachweislich haben schon vor über 400.000 Jahren Urmenschen in dieser Region gelebt.

Öffnungszeiten: Mi, Do, Fr 13-17 Uhr. Sa, So und feiertags 12-17 Uhr. Das Museum ist nicht barrierefrei. Weitere Informationen direkt beim Museum.

Eintritt: 2 €, ermäßigt: 1 €, Gruppen 1,50 €, erm. 0,75 €

Führungen für Erwachsene u. Kinder nach Vereinbarung: Tel. 07144/263-113.



Museum zur Kloster- und Stadtgeschichte

Friedrichstr. 8, 71711 Steinheim an der Murr
Tel. 07144/263-0

Im Raum der ehemaligen Kirche des Klosters Mariental werden wertvolle Ausgrabungsfunde des Klosterareals gezeigt und die Geschichte des 1643 zerstörten Dominikanerinnenklosters erläutert. Nicht barrierefrei.

Führungen: Terminabsprache bei Stadtarchivarin Helga Becker Tel. 0175/9870836 oder info@helga-becker.de



RADFAHREN

Radwege und geführte Radtouren finden Sie auf Seite 42.

REITEN



Reit- und Fahrverein Bottwartal e.V.

Reitanlage im Sportgebiet, Winzerhäuser Tal, 71723 Großbottwar
www.reitverein-bottwartal.de

Reit- und Fahrverein Murrgau

Im Stöckach, 71672 Marbach am Neckar Stadtteil Rielingshausen
Tel. 07144/393-63, www.pferdesportrielingshausen.de

RUDERN



Ruder-Regatta Marbach

Marbacher Ruderverein, Mühlwert 1, 71672 Marbach, Tel. 07144/153-58
www.marbacher-ruderverein.de

Jeden Herbst herrscht bei der Ruder-Regatta entlang des Neckarufers reges Treiben. Ein ganzes Wochenende lang gehen insgesamt rund 600 Boote auf die 500m lange Strecke. Bei etwa 40 Vereinen - größtenteils aus Süddeutschland und der Schweiz - ist die Regatta eine feste Größe im Terminkalender.

SCHIFFFAHRT



Neckar-Käpt'n

Neckar Personen Schifffahrt Berta Epple GmbH & Co. KG
70376 Stuttgart, Tel. 0711/549-970-60, www.neckar-kaeptn.de
Schiffsanlegestellen in Benningen und Marbach

Genießen Sie die herrliche Weinlandschaft - den „Neckar na“ bis Besigheim, wo die historische Altstadt zum Entdecken und Einkehren einlädt oder den „Neckar nuff“ nach Stuttgart-Bad Cannstatt, in unmittelbarer Nähe zur „Wilhelma“, Stuttgarts Zoo, zu Stadion und Wasen. Sie finden ein abwechslungsreiches Programm für jedermann wie Kultur am Steg, Linien- und Abfahrten und die Bordküche hält schwäbische Spezialitäten in Omaqualität aus regionalen Manufakturen für Sie bereit. Für besondere Anlässe kann das Schiff gemietet werden. Zu- und Ausstieg an jeder Haltestelle möglich.

Tickets online www.neckar-kaeptn.de.

SCHWIMMEN



Mineralhallenbad Beilstein

Albert-Einstein-Straße 20, 71717 Beilstein, Tel. 07062/302-6
www.beilstein.de

Das Mineralhallenbad verfügt neben einem großen Schwimmbecken über ein Sport- und Massagebecken. Für die Kinder gibt es ein Becken zum Austoben und Herumplanschen. Warmbadetage, Sauna mit verschiedenen Angeboten und Fitnessprogramme.

Hermann-Zanker-Bad

Schillerhöhe 19, 71672 Marbach am Neckar, Tel. 07144/174-06, www.schillerstadt-marbach.de

Das Bad verfügt über eine Sauna und eine Praxis für physikalische Therapie. An gesetzlichen Feiertagen ist das Bad geschlossen.



Mineralfreibad Oberes Bottwartal

Beilsteiner Straße 100, 71720 Oberstenfeld, Tel. 07062/313-3
www.freibad-oberes-bottwartal.de

Die wahrscheinlich schönste Lagune der Region in landschaftlich einmaliger Lage. Badegäste genießen die prickelnde Erfrischung in herrlich frischem Mineralwasser.

Zu den Attraktionen gehören eine Familienrutsche (100m), eine Steilrutsche (40m), eine Breitrutsche (27m) und eine Kinderrutschbahn (25m). Wellness-

bereich mit Sprudelliegen, Schwalllduschen, Massagedüsen und Bodenblubber. Besonders die Kleinen freuen sich über den tollen Kindererlebnisbereich. Weitere Highlights: Beachvolleyball-Anlage, acht Trampolinfelder, ein FKK-Bereich und ein Terrassenbistro.

Park- und Fahrradparkplätze sowie Wohnmobilstellplätze direkt vor dem Eingang..

Öffnungszeiten: Anfang Mai bis Mitte September



Mineralwellenfreibad „Wellarium“

Steinbeisstraße 37, 71711 Steinheim an der Murr, Tel. 07144/24091
www.wellarium.de

Das „Wellarium“ in Steinheim an der Murr bietet mit seinen vielseitigen Wasserattraktionen und seiner weitläufigen Liegewiese Spaß und Erholung für Jung und Alt.

Wellenbecken, 50-m-Schwimmerbecken, Sprungbecken mit 5-m-Turm, Rutsche (68m), Erlebnisbecken mit Strömungskanal und Sprudelliegen,

Massagepilz, Kinderbereich mit Matschrinne und Spielplatz, 19.000 qm Liegefläche, Street-, Beach- und Volleyballfelder, Gastronomiebetrieb mit Sonnenterrasse, Trinkbrunnen mit Heilwasser, E-Bike Ladestation, kostenl. WLAN, Frühschwimmen ab 6 Uhr (Di + Fr).

Öffnungszeiten: Anfang Mai bis Mitte September

SEHENSWERTES



Friedhof Benningen

Kastellstraße, 71726 Benningen am Neckar

Wurde im „Pestjahr“ 1626 außerhalb des Ortes angelegt, Friedhofsmauer von 1629. Die Kapelle wurde 1947 aus den Steinen des gesprengten Eisenbahnviaduktes errichtet. Der Benninger Friedhof ist ein Naturdenkmal. Die Birken der Allee sind Schlaf- und Ruheplätze von Waldohreulen.



Römische Außenanlage beim Rathaus

**Studionstraße 10, 71726 Benningen am Neckar
(Römerstraße, Weihesteine, Jupitergigantensäule)**

Der Präzeptor der Marbacher Lateinschule Simon Studion entdeckte 1579 in einem Benninger Weinkeller einen ins Mauerwerk eingebauten römischen Weihestein und veranlasste Grabungen. Dies waren die ersten Ausgrabungen auf württembergischen Boden. Die Funde bildeten den Grundstock des Stuttgarter Lapidariums. Erst 1889 erkannte man durch gezielte Grabungen, dass es sich bei den Mauerzügen um die Überreste eines Kastells handelte. Beim Bau des Rathauses 1971 gelang es, ein Teilstück einer römischen Straße freizulegen, das heute dort zu sehen ist.



Wunnensteinturm

71723 Großbottwar, Tel. 07148/31-0 (Stadt Großbottwar)

Der Wunnenstein ist einer der herausragendsten Berge im Bottwartal, noch bis ins 15. Jahrhundert von einer Burg gekrönt, die aber im Jahr 1413 zerstört wurde. Bedeutung erhielt der Wunnenstein im Bauernkrieg, als zu Ostern 1525 der Berg zum ersten Sammelplatz des württembergischen Bauernhaufens wurde.

Nachdem der württembergische Herzog Christoph die Michaelskirche abriß, krönt heute der 1888 errichtete Wunnensteinturm den Berg. Er bietet einen herrlichen Rundblick ins Bottwartal, zu den Löwensteiner Bergen, dem Schwäbischen Wald und den Stromberg- und Remstalhöhen.

Geöffnet: von Frühjahr bis Herbst an Sonn- und Feiertagen bei schönem Wetter. Während der Woche können Besucher den Schlüssel bei der Stadtverwaltung Großbottwar gegen Kautions ausleihen.



Holdergassen

71672 Marbach am Neckar

Die ehemals von Weingärtnern und Bauern bewohnten Holdergassen, die sich durch viele kleine, dicht gedrängte Häuser auszeichnen, haben einen einzigartigen Charakter. Ein Spaziergang entlang der liebevoll restaurierten Fachwerkhäuser samt den dazugehörigen Scheunen ist ein besonderes Erlebnis.

Nicht verpassen sollte man das alle zwei Jahre hier stattfindende Keller-, Hof- und Gassenfest Anfang/Mitte September.

Informationen unter www.holdergassen.de.



Wendelinskapelle

Marktstraße 2, 71672 Marbach a. Neckar, www.wendelinskapelle.de

Die Wendelinskapelle besitzt im ersten Obergeschoss seit Oktober 2002 eine Galerie, die Sie gerne zu einem Ausflug in die Welt der Künste einlädt.

Nähere Informationen über die jeweils aktuelle Ausstellung erhalten Sie bei: Monika Schreiber, Tel. 07144/886-455



Katz- und Maus-Brunnen

Dorfplatz, 71711 Murr

Moderne Brunnenskulpturen von 1991 des bekannten Künstlers Jürgen Goertz.



Lapidarium

Alte Kleinbottwarer Straße, 71711 Steinheim

Das Lapidarium wurde 1975 im Zuge der Flurbereinigung angelegt und zeigt neben römischen Weihesteinen auch Grenzsteine verschiedener Bottwartalgemeinden. Der älteste stammt aus dem Jahr 1422.

Eine Gedenktafel erinnert an Erwin Kreetz, einen deutschen Soldaten, der in den letzten Kriegstagen 1945 im Steinbruch unterhalb von Schloss Schaubeck von Männern des Volkssturms exekutiert wurde.

SEHENSWERTES IN DER UMGEBUNG

Wie wäre es außerdem mit einem Ausflug in die nähere Umgebung? Das Residenzschloss in Ludwigsburg mit dem Blühenden Barock und Märchengarten, der Erlebnispark Tripsdrill in Cleebronn oder das Auto- und Technikmuseum in Sinsheim sind sehens- und erlebenswert. Auch die Landeshauptstadt Stuttgart ist nicht weit entfernt und mit der S-Bahn oder der Neckarschiffahrt, jeweils von Marbach, Benningen oder Erdmannhausen aus, gut zu erreichen.

SKATE- UND BIKEPARKS



Skateboardanlage Am Viadukt

Bottwartalstraße, 71672 Marbach am Neckar

Skateanlage „Bei den Sportanlagen im MurrtaI“

Beim Sportplatz, 71711 Murr

Skatepark „Mineralfreibad Oberes Bottwartal“

Beim Freibadparkplatz, 71720 Oberstenfeld

Bike Park beim Jugendhaus Calypso Herdweg 4, 71729 Erdmannhausen

Gemeinsam mit Jugendlichen und Kindern gebaute und gepflegte Anlage mit vielen verschiedenen Hügeln und Fahrstrecken. 2020 neu erbaut und erweitert.

Im Gebiet der Tourismusgemeinschaft gibt es zahlreiche asphaltierte Wege, die gut zum Inlinern geeignet sind. Infos bei der Geschäftsstelle.

TENNIS UND BADMINTON



TGV-Eintracht Abt. Tennis

Albert-Einstein-Straße 20, 71717 Beilstein, Tel. 07062/575-3
www.tgvbeilstein-tennisabteilung.de

Rielingshäuser Tennisclub e.V.

Backnanger Straße 16, 71672 Marbach am Neckar, Tel. 07148/922-918
www.rtc-marbach.de

Tennisclub Murr Lindenweg 11, 71711 Murr, kontakt@tc-murr.de, www.tc-murr.de

TC Oberstenfeld Robert-Bosch-Str. 9, 71720 Oberstenfeld, Tel. 07062/383-5, www.tc-oberstenfeld.de

TC Steinheim e.V. - bei der Riedhalle Lehenstraße 25, 71711 Steinheim an der Murr,
Tel. 07144/334-398-8, www.tc-steinheim.de

VERANSTALTUNGEN

Das ganze Jahr über gibt es in der Region zahlreiche kulturelle Angebote und Feste. Gerne informiert die Geschäftsstelle der Tourismusgemeinschaft über die aktuellen Veranstaltungen. www.marbach-bottwartal.de

WANDERN

Wanderwege und geführte Wanderungen auf Seite 44.

WERKSVERKAUF

Huober Brezel

Riedstraße 1, 71729 Erdmannhausen, Tel. 07144/338-0, www.huoberbrezel.de

Salz-Laugengebäcke sowie helle Stangengebäcke, Gebäckspezialitäten von ErdmannHAUSER, Feinkost-Sortiment von BioGourmet.

Öffnungszeiten: Mo - Fr 8.30 bis 18.30 Uhr, Sa 9 bis 14 Uhr

Oehler-Schuhe

Bottwartalstr. 25, 71672 Marbach am Neckar, Tel. 07144/ 502-0, www.oehler-schuhe.de

Hochwertige Schuhe, Taschen & Gürtel sowie exklusive rahmengenähte Schuhe für Damen und Herren.

Öffnungszeiten: Mo und Do 14 bis 18.30 Uhr, Fr 10 bis 18.30 Uhr, Sa 10 bis 14 Uhr

MIT DER FREIZEIT-KARTE WISSEN, WO'S LANG GEHT!

Erhältlich u. a. bei der Geschäftsstelle, in den Rathäusern oder im örtlichen Buchhandel!



Mit nützlichen Hinweisen zu Sehenswürdigkeiten, historischen Bauwerken, Spielplätzen, Grillstellen, Radwegen und vielem mehr...



Infos: Marktstr. 23 | 71672 Marbach a.N.
Tel. 07144-102-375 o. -250 | Fax 07144-102-311
e-mail: info@marbach-bottwartal.de
www.marbach-bottwartal.de

Tourismusgemeinschaft
Marbach Bottwartal

Körperkultur

RADFAHREN, WANDERN & NATURERLEBNISSE

Ein wahres Radwege-Netz durchzieht die Wein-Lese-Landschaft mit abwechslungsreichen Touren, wunderschönen Ausblicken und interessanten Rastmöglichkeiten. Das gut ausgebaute, kilometerlange Wanderwegesetz bietet für jeden die Möglichkeit, sich nach seinem individuellen Geschmack „auf Schusters Rappen“ zu begeben.

RADWEGE, RADTOUREN UND NATURERLEBNISSE



Geführte Radtouren

ADFC - Allgemeiner Deutscher Fahrrad-Club
Waltraud Häfner, Fichtenweg 17, 71672 Marbach am Neckar
Tel. 07144/13989, www.adfc-bw.de

Der ADFC, Ortsgruppe Marbach, veranstaltet regelmäßig Feierabendtouren und viele weitere Touren mit Erlebnisqualität.



Genuss-Radtour auf dem Wein-Lese-Weg
Günther & Renate Lohfink, www.weinerlebnisfuhrer.de, Tel. 07144/22077
Geführte Genuss-Radtouren zum Beispiel auf dem Wein-Lese-Weg kombiniert mit literarischen Schätzen, mit und ohne E-Bike und andere Gruppenerlebnisse

Radel-Thon um die Gesamtgemeinde Oberstenfeld (Mountain- & E-Bike)
Harald Helber, Tel. 07062/22153 o. 0174/8293326, harald_helber@yahoo.de

Geführte anspruchsvolle Runde über Feld- & Waldwege (keine Trails), ca. 40 km, 700 hm. Start Gronau, über Mineralfreibad, Forstkopf, Oberstenfeld, Lichtenberg, Prevorst, obere Ölmühle zurück nach Gronau.
Alternative begleitete Fahrradtouren auf Anfrage.



Rad(fern)wege - Netz

Neckartal-Radweg

Historie und Wein entlang des Neckars

Geschäftsstelle Stuttgart, 0711 / 5047 9416, www.neckartalradweg-bw.de

Alb-Neckar-Radweg & Württembergischer Weinradweg

Berge, Wein und Landschaft. www.tourismus-bw.de

Murrta- und Stromberg-Radweg

Kultur- und Naturlandschaften.
www.stromberg-murrta-radweg.de

Radweg der Süddeutschen Fachwerkstraße

Idyllische Fachwerkstädte und Landschaften.
www.deutsche-fachwerkstrasse.de

Per Pedal zur Poesie

Literarischer Radweg, www.literaturland-bw.de

Radkarte Landkreis Ludwigsburg

erhältlich unter 07141/144-0 und www.landkreis-ludwigsburg.de



Trail für Mountainbiker

MTB-Runde in Oberstenfeld

Die Oberstenfelder MTB Runde wird von den Trailsurfers BW betreut.
Infos unter www.trailsurfers-bw.de



Verleih, Radservice & Ladestationen

Das Räderwerk Marbach

Haffnerstraße 14, 71672 Marbach am Neckar, Tel. 07144/669-0
das-raederwerk-marbach.business.site

Zweiradshop Renz

Rielingshäuser Straße 32, 71711 Steinheim an der Murr, Tel. 07144/811-70, www.zweiradshop-renz.de

Ride my scoot E-Bike Verleih - (E-Scooterverleih)

Bärengasse 4, 71672 Marbach, Tel. 0176/416-132-19, www.ridemyscoot.de

SB-Servicestation "RadSERVICE-Punkt"

Reparaturstationen mit Werkzeug und Luftpumpe: Am Radweg beim Neckarsteg von Marbach nach Benningen. In Zusammenarbeit mit dem ADFC Marbach.

E-Bike Lademöglichkeiten unter www.marbach-bottwartal.de



Weitere Informationen und Radtour-Möglichkeiten erhalten Sie bei der Geschäftsstelle und auf www.marbach-bottwartal.de

WANDERWEGE, WANDERTOUREN & NATURLERLEBNISSE



Barfußpfade

Barfußpfad Benningen mit Bewegungspfad

Im Seelach, 71726 Benningen, www.benningen.de

Neben einem Treffpunkt mit Pavillon, einem Barfußpfad und einem Kleinkinderspielplatz laden in dem 300 Meter langen Grünbereich Sport- und Mehrgenerationengeräte zum Bewegen ein.

Barfußpfad Beilstein

71717 Beilstein, Tel. 07062/263-25, www.beilstein.de

Zwischen einem Feld, einem Wanderweg und dem Schmidbach.

18 Felder können begangen werden, eine Treppe führt zum Schmidbach.

Wegbeschreibung: L1116 von Schmidhausen nach Jettenbach. Nach Ortsausgang Schmidhausen Abfahrt Richtung Schützenhaus. Dem Weg kurz folgen, nächste Möglichkeit links (ca. 100m). Auf der linken Seite befindet sich der Barfußpfad.

Barfußpfad bei der Kneippanlage Krugeiche siehe Seite 25.



Geführte Wanderungen und Naturerlebnisse

Achtsam unterwegs: Waldspaziergänge im Bottwartal

mit Ute Bernhardt, kontakt@kolibris.info, Tel. 07062/5109140

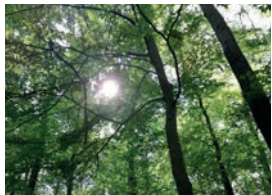
Kulinarische Wein(Erlebnis)wanderungen auf Seite 16 und 17.

Literarische Weinbergwanderungen und Spaziergänge auf Seite 24.

Neckar-Erlebnis-Führungen auf Seite 24.

Schwäbischer Albverein, Ortsgruppe Marbach

Regelmäßig geführte Wanderungen und Wanderführer des Schwäbischen Albvereins: Informationen unter <https://marbach.albverein.eu>



Waldbaden

Eintauchen mit 5 Sinnen in die Atmosphäre des Waldes mit Margit Sigle-Rannenberg, margit.jsj@gmx.de, Tel. 07141/280892

Wandern beim Winzer und den Weingütern: auf Anfrage geführte Wanderungen mit Köstlichkeiten. Kontakte auf Seite 11



Wanderbegleitung im Wander-Wege-Netz

Geführte Wanderungen im Wander-Wege-Netz Marbach-Bottwartal und auf dem Wein-Lese-Weg mit Wanderbegleiter Richard Becker. Tel. 07144/808700, richard.becker@myquix.de, www.wandernmitbecker.de

Weitere geführte Touren auf Seite 23, Wein-Erlebnisse auf Seite 16.

Wander-Trails & Touren

Wein-Lese-Weg - 5 Rundwandertouren

Auf dem Wein-Lese-Weg bringen wir Literatur und Wein mit dem Wandern zusammen. Am Wegrand inspirieren insgesamt 15 literarische Stationen von oder über teils bekannte Autoren, die unser Fleckchen Erde zu schätzen wussten. Fünf Touren geben Gelegenheit, den Wein-Lese-Weg in gemütlichen Etappen zu erkunden und gleichzeitig unsere historischen Städte und Weinorte mit ihren Sehenswürdigkeiten zu entdecken. Infos in der **Wanderbroschüre**.

Themen- & Erlebniswanderungen durch die Wein-Lese-Landschaft

11 beschilderte Themenrundwege führen in die Kleinode unserer von Burgen überthronten Weinberglandschaft mit ihren Streuobstwiesen, Wäldern und Feldern. Ausblicke und besondere Sehenswürdigkeiten.



Württembergischer Weinwanderweg

Der Weg führt auf einer Länge von 425 km durch ein „Meer an Reben“ (Goethe), den bedeutenden Weinanbaugebieten des Zabergäus, des Strombergs, des Weinsberger Tals, des Bottwartals und des Remstals.

Unsere Wanderbroschüre mit Touren-Beschreibung und Kartenausschnitten ist in der Geschäftsstelle erhältlich. Download sowie GPS-Daten unter www.marbach-bottwartal.de, über die Touren App der Region Stuttgart sowie www.outdooractive.com.

Weinlehrpfade



Ökologischer Weinlehrpfad Hohenbeilstein

unterhalb der Burg Hohenbeilstein, 71717 Beilstein, Tel. 07062/263-0

Zeigt verschiedene Begrünungen und den Versuchsanbau mit pilzwiderstandsfähigen Neuzüchtungen.



WeinErlebnisWeg

Wunnenstein, 71723 Großbottwar, Tel. 07148/31-0

Der WeinErlebnisWeg zeigt anschaulich wie Wein angebaut und bis zum köstlichen Genuss veredelt wird. Auf rund 60 illustrierten Tafeln wird über den Weinbau einst und heute informiert. Entlang des Rundgangs sind zwei erhaltene Wengertschutzhütten und eine alte Weinpresse zu sehen, es gibt zahlreiche Sitzgelegenheiten sowie zwei Grillplätze. Ein kurzer Abstecher zum Wunnensteinturm lohnt sich. Weglänge: 3 km/4 km über Winzerhausen.

Wohlbehagen

GASTGEBER

HOTELS UND GASTHÖFE



Gasthof Lamm

Hauptstraße 40, 71717 Beilstein, Tel. 07062/3716, Fax 916192
info@lamm-gasthof.de, www.lamm-gasthof.de

15 Betten, EZ 54 - 58,50 €, DZ 84 - 93 €, inkl. Frühstück, Mehrbett/Fewo 100 - 120 €

Familiäre Atmosphäre mit schwäbischer Gastfreundlichkeit & traditioneller Küche. Kostenl. WLAN & SAT-TV in allen Zimmern, ausschließl. Nichtraucherzimmer, überdachter Raucherbereich, Abstellraum für Fahrräder & Parkplätze hinterm Haus.

Hotel-Pension Langhans

Bahnhofstraße 2, 71717 Beilstein
Tel. 07144/ 1604050, info@hotel-langhans.de
www.hotel-langhans.de

18 Betten, EZ 60 € o. Frühstück, DZ 80 € o. Frühstück, Mehrbett/Fewo 95 - 185 € o. Frühstück

Pension Bottwatal

Mühlstraße 25, 71717 Beilstein-Schmidhausen
Tel. 0163/ 6331311, info@pension-bottwatal.de
www.pension-bottwatal.de

EZ auf Anfrage

Alle Zimmer verfügen über Kabel-TV, WLAN & Kühlschrank. Es sind ausschließl. Nichtraucherzimmer. Raucherbereich auf der teils überdachten Terrasse. Auf der gegenüberliegenden Straßenseite befinden sich öffentliche Parkplätze.

Eigenes Bad mit Bidet, Dusche/WC, Küchenzeile, Kühlschrank mit Gefrierkombination, Dunstabzug & Induktionsherd inkl. Mikrowelle, Fußbodenheizung, Lüftungsanlage, 43 Zoll TV, kostenl. WLAN, komfort. Boxspringbetten. Stellplätze ausreichend vorhanden.



Hotel Neckarmühle

Ostlandstraße 2/Neckargasse, 71726 Benningen am Neckar
Tel. 07144/8974656, info@hotel-neckarmuehle.de, www.hotel-neckarmuehle.de

32 Betten, EZ 60 €, DZ 90 €, inkl. Frühstück, Mehrbett/Fewo 100 - 140 €

Ihre Adresse für einen entspannten Aufenthalt. Von hier aus starten Sie bestens ausgeruht erlebnisreiche Ausflüge und Radtouren sowie erfolgreiche Geschäftstermine. Haustiere auf Anfrage.

Hotel Alte Schmiede

Winzerhäuser Straße 2-4, 71723 Grossbottwar
Tel. 07148/ 9689077

info@alte-schmiede-grossbottwar.de
www.alte-schmiede-grossbottwar.de

18 Betten, EZ 72,50 - 82,50 € DZ 105 - 115 €, inkl. Frühstück

Das Hotel verfügt über modern, gemütlich und liebevoll eingerichtete Zimmer mit Schallisolierung, Flatscreen-TV, Telefon, kostenl. WLAN, begehbare Dusche, Teppichboden, 25-35 qm große Fenster, Lift, kostenl. Parkplätze direkt am Haus.

Hotel/Weingut Bruker***

Kleinaspacher Straße 18
71723 Großbottwar, Tel. 07148/921050
Fax 9210599, info@hotel-bruker.de
www.hotel-bruker.de

45 Betten, EZ 70 - 86 €, DZ 104 - 116 €, inkl. Frühstück, Mehrbett/Fewo 139 €



Weingut, Hotel & Restaurant in einem! Schwäbische Gastlichkeit & individ. Service eines familiengeführten Hotels mit 3-Sterne-Komfort! Weinproben, Kellerführungen, Weinbergführungen. Weinverkauf: Mo - Sa 15 - 19 Uhr, Restaurant MAGDALEN's: Di - Do: 18 - 21 Uhr, Fr & Sa: 18 - 21.30 Uhr Verkostung d. Weinsortiments i. d. Weinbar: Di - Sa 16 - 22 Uhr

Gasthof Stadtschänke

Hauptstraße 36, 71723 Großbottwar
Tel. 07148/8024
info@stadtschaenke-grossbottwar.de
www.stadtschaenke-grossbottwar.de

8 Betten, EZ 54 €, DZ 80 €, inkl. Frühstück

Griechische und gutbürgerliche Küche in einem urgemütlichen Lokal inmitten der historischen Altstadt.

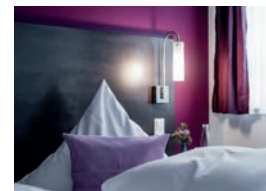
Weinstube Zum Kellersrain

Häldenfeld 6, 71723 Großbottwar
Tel. 07148/7266

8 Betten, EZ 36 €, DZ 51 €, inkl. Frühstück

Zimmer mit großem Balkon und wunderschönem Ausblick

Fahrradabstellmöglichkeit in der Garage, umfangreiches Frühstück.



Hotel Bären*** Metzgerei Ellinger-Kugler

Marktstraße 21, 71672 Marbach am Neckar, Tel. 07144/5455
info@baeren-marbach.de, www.baeren-marbach.de

20 Betten, EZ 52 - 74 €, DZ 90 - 105 €, inkl. Frühstück, Mehrbett 125 - 155 €

In der Marbacher Altstadt. Moderne Wohlfühlzimmer mit super Matratzen, Flachbildfernseher, WLAN, Gute-Laune-Frühstücksbuffet mit schmackigem aus der Bärenküche. Fahrradgarage.

Gästehaus Glock

Mittlere Holdergasse 18 und Marktstraße 6
71672 Marbach am Neckar, Tel. 0176/ 41672216
info@gaestehaus-glock.de

20 Betten, EZ 45 - 50 €, DZ 70 €, o. Frühstück

Gästezimmer mit gehobener Ausstattung, Du/WC, Internetanschluss, Kabel-TV. Wohnen inmitten der historischen Altstadt, S-Bahn-Nähe, 1 DZ m. sep. Zimmer für 1 Kind. Haustiere auf Anfrage.

Parkhotel Schillerhöhe

Schillerhöhe 14, 71672 Marbach am Neckar
Tel. 07144/9050, Fax 90588
info@parkhotel-schillerhoehe.de
www.parkhotel-schillerhoehe.de

89 Betten **barrierefrei**, EZ ab 98 €, DZ ab 128 €, inkl. Frühstück

Oase der Ruhe in sonniger Parkhöhenlage über dem Neckartal. Direkt an der Parkanlage Schillerhöhe. In unmittelbarer Nachbarschaft zu den Literaturmuseen und dem Deutschen Literaturarchiv. Klimatisierte Zimmer.

Hotel Schillerhof

Marktstraße 19, 71672 Marbach am Neckar
Tel. 07144/ 6686, Fax 863632
info@schillerhof-marbach.de
www.schillerhof-marbach.de

18 Betten, EZ ab 52 €, DZ ab 87 €, inkl. Frühstück, Mehrbett/Fewo ab 114 €

Radtouristen und Gruppen sind herzlich willkommen. Das Hotel liegt inmitten der historischen Altstadt. Die Zimmer sind alle mit Dusche, WC, kostenfrei WLAN und Kabel-TV ausgestattet.

Hotel/Gasthof Zum Ochsen

Großbottwarer Straße 31, 71720 Oberstenfeld
Tel. 07062/939-0, Fax 939444
hotel@hotel-gasthof-zum-ochsen.de
www.hotel-gasthof-zum-ochsen.de

53 Betten, EZ 79 - 89 €, DZ 117 - 127 €, inkl. Frühstück

Traditionsreiches, familiengeführtes Hotel im historischen Ortskern. Mit geschichtsträchtigem Gasthof & vielfach ausgezeichnete Küche. Ideal für Tagungen & Feiern. Arrangements & Mehrbettzimmer a. A. Restaurant: Montag & Dienstag Ruhetag.

Gasthof Orakel/Krone

Großbottwarer Straße 1, 71720 Oberstenfeld
Tel. 07062/23294, Fax 23383
orakel@restaurant-orakel.de
www.restaurant-orakel.de

15 Betten, EZ 58 - 79 €, DZ 89 - 99 €, inkl. Frühstück

Modern und individuell ausgestattete Gästezimmer. Griechische Spezialitäten erwarten den Gast.

Gasthof Ochsen

Ortsstraße 46, 71720 Oberstenfeld-Prevorst
Tel. 07194/8445, Fax 953205

11 Betten, 35 - 40 €, DZ 70 - 75 €, inkl. Frühstück

Gemütliche Zimmer im Geburtshaus der "Seherin von Prevorst" im höchstgelegenen Ort des Landkreises Ludwigsburg. Öffnungszeiten Gastwirtschaft: 11.30 Uhr bis 21 bzw. 22 Uhr, Dienstag und Mittwoch Ruhetag.

Landgsthof Neuwirtshaus

71720 Oberstenfeld-Neuwirtshaus
Tel. 07148/ 8978

14 Betten, EZ 40 €. DZ 70 €, inkl. Frühstück

Idyllisch am Waldrand gelegenes Haus.

Hotel/Gasthof Zum Lamm***

Marktstraße 32, 71711 Steinheim an der Murr
Tel. 07144/ 29390, Fax 208798
info@hotel-lamm-steinheim.de
www.hotel-lamm-steinheim.de

40 Betten, EZ ab 68 €, DZ ab 98 €, inkl. Frühstück, Mehrbett/Fewo ab 118 €

Inmitten der Steinheimer Altstadt; gemütliches Restaurant und Veranstaltungsraum für bis zu 70 Personen.

Hotel Mühlenscheuer

Mühlweg 5, 71711 Steinheim an der Murr
Tel. 07144/ 82770, info@muehlenscheuer.de
www.muehlenscheuer.de

59 Betten, EZ ab 69,50 €, DZ ab 112 €, inkl. Frühstück, Mehrbett/Fewo ab 175,50 €

Alle Zimmer wurden nach dem Motto „Tradition von gestern, Komfort von heute“ liebevoll eingerichtet.



Hotel Forsthof

Forsthof 2, 71711 Steinheim- Forsthof, Tel. 07148/ 9990
willkommen@mein-forsthof.de, www.mein-forsthof.de

128 Betten **barrierefrei**, EZ ab 66 €, DZ ab 102 €, inkl. Frühstück, Mehrbett/Fewo ab 129 €

Für Ihren Aufenthalt im Forsthof -egal ob zum Wandern, Radfahren, Ausflüge in die Natur, zum Feiern, für Tagungen oder um einfach mal die Seele baumeln zu lassen - bieten wir Ihnen ideale, stilvolle & gemütliche Räumlichkeiten in großer Vielfalt. Haustiere a. A.



Biozertifiziertes Weinhotel Höpfigheimer Hof

Backhausstraße 5, 71711 Steinheim-Höpfigheim
Tel. 07144/281808, hoepfigheimerhof@aol.com
www.hoepfigheimerhof.de

28 Betten **barrierefrei**, EZ ab 85 €, DZ ab 105 €, inkl. Frühstück, Mehrbett/Fewo 135 - 160 €

24-Std-Check-In (Hotelomat), ausgezeichnet für „guten Service für Menschen mit Behinderungen“ sowie „Empfohlenes Weinhotel Baden-Württemberg“. Frühstück und Wein 100 % bio. Eigene Pauschalangebote. Haustiere auf Anfrage.

WEIN SÜDEN
HOTEL



FERIENWOHNUNGEN/-HÄUSER UND GÄSTEZIMMER



Ferienapartment Schlummerhausen

Im Löchle 14, 71717 Beilstein, Tel. 07062/931080 oder 0176/47291038
mail@schlummerhausen.de, www.schlummerhausen.de

1 Wohnung, 4 Betten, Übernachtung ab 35 €
55qm, inkl. sämtlicher Wäsche, EBK, Dusche mit WC, sep. Eingang, PKW-Stellplatz, High-Speed-Internet, Flachbild-SAT-TV uvm. Haustiere auf Anfrage.

Ferienwohnung Alt-Beilstein F***

Oberer Söhlbachweg 3, 71717 Beilstein
Tel. 07062/3226 oder 0179/5195230
anne@kaempfer-beilstein.de
www.kaempfer-beilstein.de

1 Wohnung **barrierefrei**, 2 Betten, Übernachtung ab 49,50 €

Komfortable Ferienwohnung, 50 qm, ruhig geleg., sep. Eingang, SAT TV, Ausziehcouch, kompl. Küche, Spülmaschine, Ess-Sitzecke, Tageslicht-Bad, Terrasse, WLAN, PKW- Stellplatz & Abstellmögk. f. Fahrräder. Zzgl. Endreinigung. Sonderkonditionen b. längerem Aufenthalt

Ferienwohnung Behr

Heilbronner Straße 51, 71717 Beilstein
Tel. 07062/5797 oder 0173/ 9770940
Behr_kerstin@hotmail.com

1 Wohnung, 2 Betten, Übernachtung ab 25 €

Schöne am Ortsrand gelegene 1-Zimmer-Wohnung mit Schlafcouch, Sitzecke, SAT-TV, Hifi, Terrasse, 34 qm, auf Wunsch Kinderbett. Tageslichtbad mit Dusche/WC, inkl. Bettwäsche/Handtücher.

Ferienwohnung Härle

Weinsteige 12, 71717 Beilstein
Tel. 07062/930123, info@ferienwohnung-haerle.de
www.ferienwohnung-haerle.de

1 Wohnung, 2 Betten, Übernachtung ab 35 €

Gemütliche 2-Zimmer-DG-Wohnung direkt unterhalb der Burg Hohenbeilstein, komplett ausgestattete Küche, Bad und WC, SAT-TV, inkl. Bettwäsche, Handtücher und Geschirrtücher, Endreinigung 30 €, NR.



Ferienwohnung Rienhardt

Bahnhofstraße 3, 71717 Beilstein, Tel. 0157/ 53021708
feworienhardt@gmx.de, www.beilstein-ferienwohnung.de

3 Wohnungen, je 4 Betten, Übernachtung ab 46 €
Gemütl., kompl. renov. 2 Zimmer-Wohnungen & 3-Zimmer-Appartement in 4-Familienhaus, zentrale Lage, jedoch abseits d. Hauptstr. Helle Küche mit: Herd, Backofen, Kühlschrank, Kaffeemaschine & Sitzplatz f. 4 Pers.

Schlafzimmer 1: 2 Einzelbetten (je 1mx2m), Flachbild-TV, Kabel-TV.
Schlafzimmer 2: 2 Einzelbetten (je1mx2m), Schrank & Balkon. Tageslichtbad DU/WC. Waschmaschine & Trockner vorhanden. Endreinigung extra.



Ferienhaus Weller

Gottlieb-Schulz-Straße 38, 71717 Beilstein - Etlenswenden
Tel. 07062/21563

1 Wohnung, 6 Betten, Übernachtung 40 € für 2 Pers. Jede weitere Pers. 10 €
Idyllisch gelegenes Ferienhaus mit Panoramablick im Landschaftsschutzgebiet, 1 DZ mit Kinderbett, 1 Vierbettzimmer, Dusche, Wohnküche, gr. Terrasse, Grillplatz und Kinderspielplatz.

Ferienwohnung Rampmaier

Trollingerstraße 4, 71717 Beilstein-Schmidhausen
Tel. 07062/8899, heide_rampmaier@web.de

1 Wohnung, 2 Betten, Übernachtung ab 35 €

Ruhige 2-Zimmer-Wohnung, NR, mit Küche, Bad/ Dusche/WC, Freisitz, Kabel-TV, Langzeit-Sonderpreise.

Ferienlandhaus Talblick

Talblick 16, 71543 Stocksberg-Stadt Beilstein
Tel. und Fax 07130/8606

2 Wohnungen, 4 bis 6 Betten, Übernachtung ab 35 €

Gemütliche Ferienwohnungen inmitten einer wunderbaren Landschaft, die zum Wandern einlädt. Langzeit-Sonderpreise. 25 € Endreinigung.

Ferienwohnung Meyer

Dengelberg 8, 71726 Benningen am Neckar
Tel. 07144/ 14904, hoeneise@gmx.de

1 Wohnung, 4 Betten, Übernachtung ab 25 €

Helle 3-Zimmer-Wohnung, 80 qm, Wohnküche, Kabel-TV, separater Eingang, NR, 2 Schlafzimmer mit 1 Doppelbett, zusätzl. Schlafliège im Wohnzimmer, NR. Bei Nutzung DZ als EZ 40 € pro Person.

Appartement am Rathaus

Rathausgasse 20, 71729 Erdmannhausen
Tel. 0151/10844-702 oder -701
kontakt@appartement-am-rathaus.de
www.appartement-am-rathaus.de

1 Wohnung, 4 Betten, Übernachtung 55 € für 2 Pers., jede weitere Person 10 €

Gemütliche 2,5-Zimmer-Wohnung, zentral gelegen, komplett möbliert (inkl. Bettwäsche und Handtücher), Endreinigung 50 €, Kautions 150 €.



Ferienwohnung „Alte Scheune“

Schulgasse 2/1, Postanschrift: Hauptstraße 34
71723 Großbottwar, Tel. 07148/160761, Fax 160762
info@bottwartal-souvenirs.de, www.bottwartal-souvenirs.de

1 Wohnung, 4 Betten, Übernachtung 40 - 70 €

65 qm große, helle Ferienwohnung liegt im 1. OG in ruhiger Lage in der historischen Altstadt, kompl. eingerichtete Küchenzeile, Sat-TV, Internetanschluss, zuzügl. Endreinigung. NR und keine Haustiere.

Ferienwohnung Amadeus

Tulpenstraße 23, 71723 Großbottwar
Tel.: 07148/ 1600139, jutta.wolz@gmx.de

1 Wohnung, 2 Betten, Übernachtung 1 Pers. 40 €, 2 Pers. 50 €

Sonnige und moderne 2,5 Zimmer Wohnung mit Terrasse und separatem Eingang. Inkl. Bettwäsche, Fön, Handtücher und WLAN, zuzüglich Endreinigung. Keine Haustiere, Nichtraucherwohnung.

Ferienwohnung Klump

Kreuzstraße 34, 71723 Großbottwar
Tel. 07148/6603

1 Wohnung, 3 Betten, Übernachtung 250€ pro Woche

2-Zimmer-Nichtraucher-Wohnung, Küche, Dusche, WC, Freisitz, 2 Hotelbetten, 1 Schlafliede, SAT-TV, nur wochenweise Vermietung, zuzügl. Endreinigung.

Ferienwohnung mit Weitblick

Braunersbergsteige 51, 71723 Grossbottwar
Tel. 07148/ 5639, Fax 922491

1 Wohnung, 2+1 Betten, Übernachtung ab 40 €

Schönes 1 Zimmer Appartement in ruhiger idyllischer Randlage, großer Balkon mit Aussichtslage nach Westen, voll ausgestattete Kochecke, SAT-TV, Internet, Klimaanlage. Zustellbett möglich.



Ferienwohnung Pantle

Bachstraße 38, 71723 Großbottwar, Tel.: 07148/5676, pantle.b@web.de

1 Wohnung, 2 - 4 Betten, Übernachtung ab 40 €

Helle, freundl. 2,5 Zimmer-Wohnung, 60 qm, DG, NR, keine Haustiere. Schlafzimmer mit Doppelbett, Ess-Wohnzimmer mit Schlafsofa, kompl. eingerichtete Küche, Bad mit Dusche/Badewanne/WC, gr. Balkon mit Blick über die histor. Altstadt, SAT-TV, WLAN, inkl. Bettwäsche, Handtücher und Endreinigung.

Ferienwohnung Rittberger

Kantstraße 15, 71723 Großbottwar
Tel. 07148/5847, Fax 1627920
quenter.Rittberger@gmx.de
www.ferienwohnung-grossbottwar.de

1 Wohnung, 2 - 4 Betten, Übernachtung 35 - 70 €

Große, freundliche 1-2 Zimmer-Wohnung im 1. OG, Balkon, SAT-TV, separate Küche, Parkplatz, Nichtraucherwohnung, Massagepraxis im Haus. Inkl. Wäsche. Keine Haustiere.

Ferienwohnung Deichfuß

Seewiesenstraße 10, 71723 Grossbottwar-
Winzerhausen, Tel. 07148/6471 oder
07148/ 9969992, Fax 924659
s.deichfuss@t-online.de

1 Wohnung, 1 - 4 Betten, Übernachtung ab 40 €

2-Zimmer-Dachgeschoss-Wohnung, 54 qm, Wohnküche, kleiner Westbalkon, Internetfernsehen, WLAN, Sat-TV, ruhige Lage, inkl. Wäsche, Haustiere erlaubt.

Ferienwohnung Speck

Raiffeisenstraße 6, 71723 Grossbottwar-
Winzerhausen, Tel. 07148/1666252
heinrich_speck@web.de

1 Wohnung, 2 - 3 Betten, Übernachtung ab 35 €

Großzügiges, 50 qm großes Appartement mit sep. Eingang, voll möbliert mit Küche, Fußbodenheizung, SAT-TV, Gartenanteil, wunderbare Aussicht.

Privatzimmer Küstner

Seewiesenstraße 7, 71723 Großbottwar-
Winzerhausen, Tel. 07148/8368
fritz.kuestner@gmx.de

1 Wohnung, 2 Betten, Übernachtung ab 20 € für 1 Person

25 qm großes Zimmer, Du/WC, TV, Kühlschrank, Kaffeemaschine, Wasserkocher, Mikrowelle. Inkl 1x wöchentl. Reinigung. Bettwäsche u. Handtücher, NR. Vor dem Haus Sitzgelegenheit u. Raucherplatz.

Ferienwohnung Bottwartal

Im Wiesengrund 13, 71723 Großbottwar-Hof
und Lembach, Tel. 07148/ 53 80
info@ferienwohnung-bottwartal.de
www.ferienwohnung-bottwartal.de

1 Wohnung, 2 Betten + Schlafsofa (Kind) 55 €
für 2 Personen, Einzelbelegung 40 €

Appartement, 35qm, NR, kein Durchgangsverkehr, Terrasse, Garten. Sep. Eingang, Dusche/WC, SAT-TV, WLAN, Küchenzeile kompl. eingerichtet, Geschirrspüler, Bettwäsche und Handtücher, PKW-Stellplatz.

Ferienwohnung am alten Markt

Bottwartalstraße 2, 71672 Marbach am Neckar
Tel. 07144/817856 oder 5430
fewo@ochsen-marbach.de
www.ochsen-marbach.de/ferienwohnung.htm

2 Wohnungen, 4 Betten, Übernachtung 60 € für 2 Personen

Jede weitere Person 15 €, tageweise Belegung möglich, bei einer längeren Aufenthaltsdauer 50 € pro Nacht für 2 Personen.

Ferienwohnung Günder

Goethestraße 40, 71672 Marbach am Neckar
Tel. 07144/14618

1 Wohnung, 4 Betten, Übernachtung ab 50 €

Gemütliche individuelle 3,5 Zimmer-Ferienwohnung mit 2 separaten Schlafzimmern, 1 Wohnraum mit Küchenzeile, Duschbad, Abstellplatz für Fahrräder und Parkmöglichkeit, kurzer Fußweg zur S-Bahn und Altstadt, NR.

Ferienwohnung Marbach-Zentrum F***

Strohgasse 15, 71672 Marbach am Neckar
Tel. 07144/860240, ematthaeus@mail.de
www.ferienwohnung-marbach.eu

1 Wohnung, 3 Betten, Übernachtung ab 60 €

Wohnung mit gehobener Ausstattung, Rauchmelder, Flat-TV in allen Zimmern, DSL-WLAN, Wohnungssafe, abschließbare Garage. Direkt im Zentrum. Sehr kurze Wege zu allen Sehenswürdigk., Ausflugsmöglichk. u. S-Bahn. Zusätzl. ein neu renov. und eingerichtetes Gästezimmer mit Flat-TV, kostenl. WLAN, Bad mit Dusche/WC. Preis: 28 € pro Nacht für 1 Person/48 € für 2 Personen.

Ferienwohnung Molter

Schwabstraße 68, 71672 Marbach am Neckar
Tel. 07144/4243, ingmo@balboa.de
www.marbach-apartment.de

1 Wohnung, 2 Betten (+1 Schlafcouch), Übernachtung 55 € für 2 Personen, jede weitere Person 15 €

Komfortable 1-Zi-Wohnung mit Terrasse, EG, 58 qm, 1 Wohn-/Schlafraum f. 2-4 Pers., Wohnküche, Bad/WC, Kabel-TV, WLAN, gehob. Ausstattung, Handt. und Bettw., ruhige, zentrale Lage, 10 Gehmin. z. Bhf., 100m bis Bushaltestelle, Endreinigung 30 €.

Neumann Apartment F****

Güntterstraße 7/1, 71672 Marbach am Neckar
Tel. 07144/1303388, Fax 07144/1303389
info@neumann-apartment.de
www.neumann-apartment.de

1 Wohnung, 4 Betten, Übernachtung ab 75 €

Schöne, sonnige, moderne und gemütliche 2-Zimmer-Ferienwohnung, 55qm, mit separater vollst. eingerichteter Küche, Bad m. Dusche, Schlafzimmer (180cm x 210cm Bett), Wohnzimmer m. Schlafsofa für weitere 2 Personen & Balkon, TV/DVD. Eine Garage kann für 7 € täglich gebucht werden. Zuzügl. Endreinigung. 1 Übernachtung möglich.

Ferienwohnung Schillerstadt

Leipziger Straße, 71672 Marbach am Neckar
Tel. 07144/23274, Fax 07144/816546
roehr.c@t-online.de
www.ferienwohnung-region-ludwigsburg.de

1 Wohnung, 1 - 3 Betten, Übernachtung 1 Pers. 40 €, 2 Pers. 50 €

2,5 Zimmer-Wohnung, 42 qm, voll möbliert, in ruhiger Lage, Kabel-TV, großer, sonniger Südwestbalkon, TG-Stellplatz, NR, Preis inkl. Endreinigung und Bettwäsche. Haustiere auf Anfrage.

Ferienwohnung Schnürer

Uhlandstraße 10, 71672 Marbach am Neckar
Tel. 07144/ 97831, Fax 07144/ 8971012
andrea-schnuerer@web.de

1 Wohnung, 5 Betten, Übernachtung ab 55 €

3-Zimmer-Ferienwohnung, 1. OG (76 qm), SAT-TV, sep. Küche, Ess- und Wohnbereich, Duschbad, sep. WC, ruhige zentrale Lage.

Ferienwohnung Schreiber

Schwabstraße 66, 71672 Marbach am Neckar
Tel. 07144/5728 oder 886455, Fax 07144/ 886456, fe-wo-marbach@gmx.de

1 Wohnung, 4 Betten, Übernachtung ab 55 €, jede weitere Person 15 €

3-Zimmer-Ferienwohnung im EG (80 qm) mit vollst. Kücheneinrichtung, Wohnzimmer mit Kabel-TV, Radio/CD. Tageslichtbad, sep. WC, sonnige Terrasse mit Gartenmöbeln & Grillmöglichkeit. Waschmaschinen- und Wäschetrocknernutzung, Abstellmöglichk. f. Fahrräder, inkl. Bettwäsche, Hand- u. Badetücher, Endreinigung bis 2 Pers. 30 €, ab 3 Pers. 35 €. 1 Übernachtung möglich.

Ferienwohnung Seemann

Stollenäckerweg 16, 71672 Marbach am Neckar
Tel. 07062/3032 oder 0157/37643032
info@myzaubergarten.de, www.myzaubergarten.de

2 Wohnungen, 8 Betten, Übernachtung auf Anfrage

4- und 2-Zimmer-Wohnungen, NR, Küche, Balkon, WLAN, inkl. Bettwäsche.

Ferienwohnung „Sonne“

Eichenweg 9, 71672 Marbach am Neckar
Tel. 07144/883293, Fax 07144/862747
fewo.sonne.marbach@arcor.de
www.traum-ferienwohnungen.de/24516.htm

1 Wohnung, 4 Betten, Übernachtung ab 49 € für 2 Personen

3-Zi.-Ferienwohnung, EG, 58 qm, Terrasse u. Garten, 2 Schlafzimmer, Wohnzimmer, 2 TV, großzügig ausgestattete Wohnküche, DU/WC, Kinderbett u. -hochstuhl, WLAN, Süd-Terrasse u. Garten. Inkl. Endreinigung, Bettwäsche, Hand- u. Duschtücher. Wenige Gehminuten zu den Einkaufsmöglichkeiten, in die Altstadt und zur S-Bahn.

Ferienwohnung Strauss

Obere Holdergasse 6, 71672 Marbach am Neckar
Tel. 07144/15795 o. 0176/38745285
doris_strauss@t-online.de
www.fewo-strauss.npage.de

2 Wohnungen, 8 Betten, Übernachtung ab 50 € (2 Pers.) ab 75 € (4 Pers.)

Lage im Herzen der denkmalgeschützten Altstadt mit Weitblick. Fewos jeweils mit Internet, TV, Bettwäsche vorh., kompl. einger. Küche, Fahrradabstellplatz, Parkplatz, Waschmaschine kann genutzt werden. 1 Übernachtung möglich. Frühstück möglich. Haustiere möglich.

Gästehaus am Stadtrand

Stuttgarter Straße 4, 71672 Marbach am Neckar
Tel. 0171/2346458, schlafen-am-stadtrand@web.de
www.uebernacht-in-ludwigsburg.de

1 Wohnung, 8 Betten, Übernachtung ab 120 € für 4 Pers., jede weitere Pers. 15 €

Mit dem Bus ist der Marbacher Bahnhof in wenigen Minuten erreichbar. 1 Übernachtung möglich. Frühstück möglich.

Gästehaus Neckarblick

Marktstraße 55, 71672 Marbach am Neckar
Tel. 0176/41613219, gaestehaus-neckarblick@gmx.de
www.gaestehaus-neckarblick.de

1. Wohnung: 4 Betten, Übernachtung ab 55 €
2. Wohnung: 10 Betten, Übernachtung ab 120 €

Sehr gute Ausstattung, tolle Aussicht, TV, 2018 komplett renoviert, Haustiere auf Anfrage, E-Bike-Verleih. Zuzügl. Endreinigung.

Gästezimmer Dahl

Daimlerstraße 1, 71672 Marbach am Neckar
Tel. 0178/7409098, Sabine.dahl@gmx.de
www.zimmervermietung-dahl.de

1 Wohnung, 3 Betten, Übernachtung 1 Pers. 30 €, 2 Pers. 55 €

Gemütliche Zimmer mit Dusche/WC, TV, wenige Gehminuten zum Bahnhof.



Häusle CriSo Gästezimmer für Frauen P**

Ulrichstraße 53, 71672 Marbach am Neckar, Tel. 07144/1602054
hallo@criso.de, www.criso.de

2 Gästezimmer, 4 Betten, Übernachtung ab 40 €

Liebevoll gestaltete Gästezimmer für Frauen zum Ausspannen, Ankommen, Kultur und Natur erleben und für alle Frauen, die schöner schlafen möchten.

Privatzimmer Stolarz

Lichtenbergweg 1, 71672 Marbach am Neckar
Tel. 07144/15501, Fax 07144/841111
stolarz-marbach@t-online.de

1 Wohnung, 5 Betten, Übernachtung ab 60 € für 2 Personen

In unmittelbarer Nähe der Marbacher Schillerhöhe mit den international bekannten Literaturstätten

Haus am Weinberg

Triebstraße 33, 71672 Marbach-Rielingshausen
Tel. 07144/6431, Fax 07144/ 819534
hpbergdolt@gmx.de, www.dashausamweinberg.de

1 Wohnung, 4 Betten, Übernachtung ab 55 €

Helle voll ausgestattete 2,5 Zimmer-Wohnung mit Balkon, ruhige Lage m. Ausblick auf Weinberge, SAT-TV, Kinderbett, Parkplatz im Hof, inkl. Bettwäsche und Handtücher. Endreinigung 25 €.

Ferienwohnung Murrtal

Gottlieb-Daimler-Straße, 71711 Murr
Tel. 07144/23274, Fax 07144/816546
roehr.c@t-online.de
www.ferienwohnung-region-ludwigsburg.de

1 Wohnung, 1 - 4 Betten, Übernachtung 1 Pers. 40 €, 2 Pers. 50 €

Moderne 2,5 Zimmer-Wohnung, 42 qm, voll möbliert, in verkehrsgünstiger Lage, Kabel-TV, großer, sonniger Südwestbalkon, NR, Preis inkl. Endreinigung und Bettwäsche.

Unterkunft Posselt

Theodor-Heuss-Straße 18, 71711 Murr
Tel. 07144/ 819886 o. 0176/ 38298543
reneposselt@yahoo.de
www.unterkunftposselt.eu

3 Wohnungen, 14 Betten, Übernachtung ab 20 €/Pers.

Fewo im EG, 40 qm und im OG, 78 qm, Sat-TV, Einbauküche, Dusche/WC, Waschmaschine, zusätzl. EZ/DZ (23,50 € bzw. 20 € pro Person), Wochen- und Monatspauschale. 3 Min. zur Bushaltestelle, 5 Fahrmin. zur A81.

Ferienwohnung „Abendsonne“

Trollinger Weg 7, 71720 Oberstenfeld
Tel. 07062/239145, gisela.schusser@gmx.de
www.ferienwohnung-schusser.de

1 Wohnung, 3 Betten, Übernachtung ab 50 €

Komfortable 2-Zimmer-Fewo für 1-3 Pers., 60 qm, gemütl. Wohnzimmer, geräum. Schlafzimmer, kompl. einger. Küche (Mikrowelle, Elektroherd, Kühlschrank, Spülmaschine), DU/WC, sep. Eingang, überdachte Terrasse, Garten, SAT-TV, Radio, kostenl. W-LAN-Zugang auf Wunsch, Nichtraucherwohnung, Zustellbett mögl. Geschirr, Bettwäsche, Handtücher inkl. Mindestaufenthalt: 2 Übernachtungen zzgl. 20 € Aufschlag (entfällt ab der 3. Übernachtung)



Ferienwohnung „Ausblick“

Am Schafhaus 86, 71720 Oberstenfeld
Tel. 01520/2133940, fewo.ausblick@gmail.com

2 Wohnungen, 5 Betten, Übernachtung ab 45 € für 2 Personen, jede weitere Person 15 €

Ruhig gelegen im Wochenendgebiet - dir. angrenzend an das Wohngebiet und doch zentrumsnah. Beide Wohnungen mit sep. Eingang, schöner Terrasse mit tollem Ausblick über das Bottwartal bzw. auf die Burg Langhans. Grill & Gartenmöbel vorhanden. Bettwäsche, Hand-, Bade- & Geschirrtücher inklusive. Kfz-Stellplatz Endreinigung 25 €

Ferienwohnung Aurelia

Am Schafhaus 84, 71720 Oberstenfeld
Tel. 0174/7837494
fewo-zur-kneippanlage@web.de

1 Wohnung, 2 Betten, Übernachtung 50 €

1 Zimmer-Fewo mit separater Küche, Bad und begehbarem Kleiderschrank sowie eigener Terrasse, gehobene Ausstattung, inkl. Bettwäsche, Hand-, Bade- und Geschirrtücher, überdachter Carport, zzgl. Endreinigung.

Ferienwohnung Löwenstolz

Hagstolz 10, 71720 Oberstenfeld
Tel. 0163/1405218, fewo@loewenstolz.com
www.loewenstolz.com

1 Wohnung, 4 Betten, Übernachtung ab 55 €

Gemütliche, gr. Wohnung in offenem DG, 76 qm, 2,5 Zi., NR, Loggia, Doppelbett mit Blick in den Sternenhimmel, Doppelschlafcouch im Wohnzimmer, Tageslichtbad mit Wanne und Dusche, sep., kompl. Einbauküche, SAT-TV, Internet, inkl. Bettwäsche und Handtücher.

Ferienwohnungen Schöne Aussicht

Burgstraße 36, 71720 Oberstenfeld
Tel. 0157/31760221, info_ferienwohnung@web.de

2 Wohnungen, 5 Betten, Übernachtung ab 36 €

Ruhige Lage mit herrlichem Blick übers obere Bottwartal, Burgblick, 1,5-Zi-Wohnung (25 qm) im DG, erweiterbar zum 3,5-Zi-App. (50 qm), Balkon. 2-Zi-Wohnung (60 qm) im EG, Terrasse, NR, SAT-TV, Kfz-Stellplatz.

Ferienwohnung Seemann

Wunnensteinstraße 8, 71720 Oberstenfeld
Tel. 07062/3032 o. 0157/37643032
info@myzaubergarten.de, www.myzaubergarten.de

1 Wohnung, 7 Betten, Übernachtung auf Anfrage

4-Zimmer-Wohnung, NR, Küche, Balkon, WLAN, inkl. Bettwäsche.



Ferienwohnung Stock F****

Schlesierweg 4, 71720 Oberstenfeld
Tel: 07062/4660 oder 0170/ 9318749
heinz.stock@online.de
www.ferienwohnung-stock.de

1 Wohnung, 2 Betten, Übernachtung 55 €

2-Zimmer-EG-Wohnung, 58 qm, sep. Eingang, Ess-/Wohnbereich, SAT-TV, komplett eingerichtete Küche, Geschirrsp., Bad/Duschw., Schlafz./Bett 200x180 cm, Waschmaschine, Trockner, NR, keine Tiere, inkl. Bettwäsche, Handtücher, Bad- & Geschirrtücher, Endreinigung bei 2 ÜN 30 €. Ab 3 Übernachtungen inkl. Endreinigung. Anreise ab 14 Uhr, Abreise bis 10 Uhr.

Ferienwohnung „Am Waldrand“

Fockenhalde 28, 71720 Oberstenfeld-Gronau
Tel. 07062/22075, Fax 07062/932350
guu.mueller@t-online.de
www.ferienwohnung-oberstenfeld.de

1 Wohnung, 6 Betten, Übernachtung ab 48 €

Gemütliche 3-Zimmer-Wohnung in idyllischer Lage am Waldrand, separate Küche mit Spülmaschine, Mikrowelle und Backofen, SAT-TV, Terrasse mit Grill und Gartenmöbel, zzgl. Endreinigung, inkl. Bettwäsche, NR, Kfz-Stellplatz.

Ferienwohnung Ramona

Ortsstraße 86, 71720 Oberstenfeld-Prevorst
Tel. 07194/953292 oder 0162/3265623
info@ferienwohnung-prevorst.de
www.ferienwohnung-prevorst.de

1 Wohnung, 4 Betten, Übernachtung 55,00 € für 2 Personen, jede weitere Person: 10,00 €

Moderne, neu eingerichtete 2-Zimmer-Ferienwohnung (52 qm) am Wald- und Wiesenrand, NR, keine Haustiere, sep. Eingang, Schlafzimmer, Wohnzimmer mit Schlafsofa (1,5x2,1 m), kompl. Küche, Spülmaschine, Fußbodenheizung, SAT-TV, WLAN, Rauchwarnmelder, Parkplätze direkt vor dem Haus. Inkl. Bettwäsche und Handtücher.

Ferienwohnung Beuttenmüller

August-Lämmle-Weg 10, 71711 Steinheim an der Murr, Tel. 07144/235 90

1 Wohnung, 2 Betten, Übernachtung 40 €

1-Zimmer-FeWo mit Terrasse, ruhig gelegen im Wohngebiet, 36 qm, separater Eingang, voll ausgestattet, auch mit Wasch- und Spülmaschine

Ferienwohnung Casa Antico

Hauptstraße 7, 71711 Steinheim an der Murr
Tel. 07144/9104403 oder 07154/9651345
info@casa-antico.de, www.casa-antico.de

1 Wohnung, 5 Betten, Übernachtung 70 € für 2 Personen, jede weitere Person 30 €.
Kinder bis 3 Jahre frei, Kinder bis 15 Jahre 15 €

Neu renov. DG FeWo, 80qm, vollst. einger. Küche m. Backofen, Cerankochfeld, Spülmaschine & Kühl-/Gefrier Kombination, Bad/WC mit Wohlfühldusche, gr. teilüberdachte Terrasse, Abstellplatz f. KFZ, Fahrräder können in sep. abschließb. Raum untergebracht werden. WLAN, SAT-TV, Waschmaschine, Fön, Bettwäsche & Handtücher kostenl. NR, keine Haustiere. Grillmöglichk. auf d. Terrasse od. nach Abspr. im Garten. Zuzügl. Endreinigung.

Ferienwohnung im Bottwartal

Höpfigheimerstraße 12/1, 71711 Steinheim an der Murr, Tel. 07144/282122
info@ferienwohnung-im-bottwartal.de
www.ferienwohnung-im-bottwartal.de

1 Wohnung, 3 Betten, Übernachtung 42 € für 1 - 2 Personen, 20 € für jede weitere Person

Behindertengerechte 84 qm Wohnung, 1 Wohnzimmer, 1 Schlafzimmer, 1 Ersatzbett, separater Wintergartenanbau 15 qm, offene Einbauküche, Bad/WC, NR, Endreinigung 32 €, 1 überdachter PKW/ Fahrrad-Stellplatz, Haustiere erlaubt.

Ferienwohnung Keller

Mozartstraße 34, 71711 Steinheim an der Murr
Tel. 07144/281622, w.w.keller@gmx.de

1 Wohnung, 2 Betten, Übernachtung 50 €, jede weitere Person 10 €

2,5 Zimmer-Wohnung, 72 qm, ruhig gelegen, separater Eingang, Kabel-TV, Garten, Terrasse, kompl. eingerichtete Küche, Badewanne, Dusche, Bett-, Tischwäsche und Handtücher werden gestellt. NR, keine Haustiere, Endreinigung 30 €.



Ferienwohnung Zerhusen

Mozartstraße 56, 71711 Steinheim an der Murr
Tel. 07144/883561 ute.zerhusen@arcor.de

1 Wohnung, 6 Betten, Übernachtung ab 45 €

DG-Wohnung, 80 qm, 2 Schlafzimmer, 4 Einzelbetten, Schlafcouch, Küche, Bad mit WC, Wohnzimmer, Panoramabalkon, Sat-TV, Kinderreisebett vorhanden, PKW Stellplatz, Langzeitpauschale.

Ferienwohnung am Götzenberg

Götzenbergstraße 10, 71711 Steinheim-Kleinbottwar, Tel. 07148/ 9613870, goetzenberg@bottwartal-ferienwohnung.de
www.bottwartal-ferienwohnung.de

1 Wohnung, 2 Betten, Übernachtung 48 bis 50 € für 1 und 2 Personen

50 qm große FeWo im EG mit Wohn/ Esszimmer und eingerichteter Küchenzeile, Schlafzimmer, Bad/WC mit Dusche, Terrasse, unmittelb. am Radweg zw. Stuttgart & Heilbronn und den angrenzenden Weinbergen gelegen, Abstellplatz f. KFZ, Fahrräder in d. Garage, zuzügl. Endreinigung, Handtücher & Bettwäsche stehen zur Verfügung.

Ferienwohnung Kirchner

Götzenbergstraße 33
71711 Steinheim-Kleinbottwar, Tel. 07148/ 5972,
kirchner-kleinbottwar@online.de

1 Wohnung, 2 Betten, Übernachtung 35 - 40 €

Nette 1 Zimmerwohnung mit 2 Betten, 36 qm, Nichtraucher, sep. Eingang, 1 Wohn-/Schlafzimmer, sep. komplett eingerichtete Küche u. sep. Dusche/WC, Fön, Bettwäsche u. Handtücher, SAT-TV.



Ferienwohnung Knoop

Götzenbergstraße 4, 71711 Steinheim-Kleinbottwar, Tel. 07148/8846
ferienwohnung-fam-knoop@gmx.de, www.ferienwohnung-fam-knoop.de

1 Wohnung, 2 bis 3 Betten (Schlafsofa für 3. Person), Übernachtung 50 €

Direkt neben den Weinbergen u. dem Neckartal-Radweg in ruhiger u. sonniger Lage. Doppelbett (Bettwäsche vorhanden); Sat-TV, Radio, Schlafsofa, Küche m. Essecke, kompl. eingerichtet (z.B. Mikrowelle, Elektroherd m. Backofen, Kaffeemaschine...), DU/WC, Hand- 6 Geschirrtücher, Terrasse m. Gartenmöbeln & Sonnenschirm, Autoabstellpl, keine Tiere, Nichtraucherwohnung, Endreinigung: 30 Euro. Auf Wunsch sep. EZ m. Waschbecken geg. Aufpreis.

Ferienhaus Weingut Schäfer

Weinbergstraße 21, 71711 Steinheim - Kleinbottwar, Tel. 07148/ 89 37, Fax 07148/ 45 45
info@schaeferwein.com, www.schaeferwein.com

1 Wohnung, 5 Betten, Übernachtung 50 € für 2 Pers., jede weitere erw. Person 10 €, jedes Kind 5 €

Komfortabel einger. Ferienappartement im 1. OG, in ruhiger Lage dir. am Weingut, 74 qm. 1 Schlafzimmer m. Doppelbett, 1 Schlafzimmer m. Einzelbetten, 1 EZ, Küche kompl. eingerichtet, Bad mit DU/WC, freies WLAN, SAT-TV, Freisitz, kl. Kinderspielplatz, Nichtraucher-Wohnung, Bettwäsche, Hand- & Geschirrtücher, Endreinigung 30 €.

Ferienwohnung Uhlmann

Lerchenhof 3, 71711 Steinheim/Kleinbottwar
Tel. 07148/922890 o. 0177/1740189
uhlmann-kleinbottwar@t-online.de
www.ferienwohnung-lerchenhof.com

1 Wohnung, 3 Betten, Übernachtung 45 bis 50 € für 2 Pers., jede weitere Pers. 15 €

2- Zimmer-Wohnung, 45 qm, ruhig gelegen, separater Eingang, Terrasse, Schlafzimmer mit Doppelbett, Wohnzimmer, SAT-TV, Bad, separates WC, inkl. Bettwäsche, Handtücher. Komplett ausgestattete Küche mit Essecke (Spülmaschine, E.Herd). NR, keine Haustiere.



WOHNMOBILSTELLPLÄTZE

Stellplatz am Weingut Krohmer

Winzerhausener Weg 22
71717 Beilstein
www.weingut-krohmer.de

Plätze: 8
Untergrund: Schotter
Gebühren: kostenlos

Parkplatz Gemeindehalle

Max-Eyth-Straße
71726 Benningen am Neckar
www.benningen.de

Plätze: 4
Untergrund: Schotter
Gebühren: kostenlos
Ausschilderung "Gemeindehalle" folgen

Parkplatz beim Schützenhaus

Steinheimer Weg 1
71729 Erdmannhausen
www.erdmannhausen.de

Plätze: 1
Untergrund: Asphalt
Gebühren: kostenlos

Wohnmobilstellplatz Winzerhäuser Tal

In den Frauengärten
71723 Grossbottwar
www.grossbottwar.de

Plätze: 5
Untergrund: Schotter und Wiese
Gebühren: 10 Euro/Nacht
Ver- und Entsorgensäulen
Stromversorgung: Elektrosäule mit Münzautomat;
1,00 Euro/2 kW
Ausschilderung "Sportgebiet" folgen (hinter dem
Parkplatz Wunnensteinhalle)

Parkplatz Bottwartaler Winzer

Oberstenfelder Straße 80
71723 Großbottwar
www.bottwartalerwinzer.de

Plätze: 2
Untergrund: Asphalt
Gebühren: auf Anfrage (Tel. 07148/ 960000)
An der L1100

Parkplatz beim Bolzplatz

Ecke Poppenweiler Straße/Weimarstraße
71672 Marbach am Neckar
www.schillerstadt-marbach.de

Plätze: 5
Untergrund: Asphalt/Wiese angrenzend
Gebühren: 5 Euro/Nacht
Stromversorgung: Elektrosäule mit Münzautomat;
1,00 Euro/2 kW
Ausschilderung/Parkleitsystem "Schillerhöhe" folgen.

Stellplätze an der Kelter bei den Weingärtnern Marbach

Affalterbacher Straße 65
71672 Marbach am Neckar
www.wg-marbach.de

Plätze: 2
Untergrund: Rasen
Gebühren: bis 2 Nächte kostenlos
Richtung Affalterbach fahren

Parkplatz bei den Sportanlagen

Im Murratal
71711 Murr
www.gemeinde-murr.de

Plätze: 3
Untergrund: Asphalt
Gebühren: kostenlos
Ausschilderung zu den Sportanlagen, von der
Hauptstraße aus, folgen

Parkplatz am Mineralfreibad Oberes Bottwartal

Beilsteiner Straße 100
71720 Oberstenfeld
www.beilstein.de
www.oberstenfeld.de

Plätze: 5
Untergrund: Asphalt
Gebühren: 8 Euro/ Nacht
Wassertank, Strom- und Entsorgensäulen.
Ausschilderung „Mineralfreibad“ folgen.

Parkplatz auf der Murrinsel

Ecke Badtorstraße/Brühlstraße
71711 Steinheim an der Murr
www.stadt-steinheim.de

Plätze: 4
Untergrund: Schotter
Gebühren: kostenlos
Stromversorgung: Elektrosäule mit Münzautomat; 1
kW 0,50 Euro
Ausschilderung Parkleitsystem Murrinsel folgen.

Entsorgungsstation

Eine HOLIDAY-CLEAN-ANLAGE ist beim
Gruppenklärwerk Haldenmühle an der Landesstraße
L 1100 zwischen Marbach und Murr vorhanden.

SONSTIGE UNTERKÜNFTE

Seminar- und Konferenzzentrum Gronau

Buchenstraße 40, 71720 Oberstenfeld-Gronau
Tel. 07141/ 16751501, Fax 07141/ 16751579
seminarzentrum-gronau@ww-service-gmbh.de
www.ww-ag.com

Erfolgreich tagen inmitten von Weinbergen und Wald. Lehrgangs- und Tagungsstätte, Zimmer für Einzelreisende und Gruppen auf Anfrage.

Haus der Kinderkirche

Schlossstraße 30 71717 Beilstein
Tel. 07062/32 98, Fax 23372
www.schloss-beilstein.de

Lehrgangs- und Tagungsstätte, Zimmer für Einzelreisende und Gruppen auf Anfrage.

Freizeitheim Magdalenenkirche

Schlossstraße 42, 71717 Beilstein
Tel. 0177/9781387
martina.brandenburger@wuerttemberg.vcp.de
www.vcp-magdalenenkirche.de

Geeignet für Kinder- und Jugendfreizeiten



Bildungszentrum Haus Steinheim

Bildungswerk der Baden-Württembergischen Wirtschaft e. V.
Haus Steinheim 1, 71711 Steinheim/Murr, Tel. 07144/307-180,
Fax 07144/307-173, hopp.elvira@biwe-akademie.de, www.biwe-akademie.de

Ort der Gastlichkeit mit Zimmern mit persönlicher Atmosphäre, moderner Tagungstechnik und idealen Räumlichkeiten für untersch. Gruppengrößen

CAMPINGPLÄTZE DER UMGEBUNG

Campingpark am Breitenauer See

74245 Löwenstein, Tel.: 07130/8558
info@breitenauer-see.de, www.breitenauer-see.de
Ganzjährig geöffnet

Der Campingplatz, landschaftlich reizvoll und ruhig gelegen, bietet vielseitige Möglichkeiten zur Freizeitgestaltung. Er verfügt über einen direkten Zugang zum Breitenauer See.

Campingplatz Sonnenhof

Sonnenhof 1, 70378 Stuttgart
Tel. 0711/5074620
info@dersonnenhof.com
www.dersonnenhof.com
Ganzjährig geöffnet

Erlebnisbauernhof und Camping abseits vom Großstadtrubel am Rande Stuttgart-Mühlhausens. Kinder gehen auf Abenteuerreise oder auf Tuchfühlung mit Pferd, Hase, Ziege & Co. Der Hofladen bietet regionale Frische.

Campingplatz Stuttgart „Cannstatter Wasen“

Mercedesstraße 40, 70372 Stuttgart
Tel.: 0711/556696, info@campingplatz-stuttgart.de
www.campingplatz-stuttgart.de
Ganzjährig geöffnet

Günstige Verkehrslage am Rand der Stuttgarter City. Inmitten einer „grünen Oase“. Gute sanitäre Ausstattung. Behindertendusche und WC, sowie Kiosk und Bistro.

Bildnachweis

Adobe stock: Familie mit Wohnmobil, Titel S. 60, Familie S. 50

Alte Schmiede S. 14

Andreas Goerlich: Hardy Pfad S. 32, Skater S. 39, Mountainbiker S. 43

Antje Weierstrahs S. 16

Bildungszentrum Haus Steinheim S. 62

Bornack Hochwerk: Hochseilzentrum S. 28

BrezelMuseum S. 33

Campo del Sol S. 32

Christa Schultheiß: Tuk Tuk S. 24

Claudia Nafzger: Kräuter S. 24

Corinna Jacobs: Burg Lichtenberg S. 3, Weingläser S. 10, Wein-Lese-Zeiten Wein Wandern und Genuss S. 18, Weinbergführung S. 19, Literaturmuseen Marbach S. 24, Weinerlebnis-Führung E-Bike S. 42, Wein-Lese-Weg Tafel S. 45 und S. 6

Daisy Knisel S. 17

Destille Stiegler S. 15

Die Zugvögel: Kanufahrer S. 29

Dieter Sukowski: Burg Schaubeck S. 21, Burg Lichtenberg S. 21, Johanneskirche S. 30, Museum im Adler S. 33, Gronauer Museum S. 35, Urmensch-Museum S. 35, Holdergassen S. 38

Eckhard Fischer: Nachtwächter S. 23

Elke Lochmann S. 17

Ferienapartment Schlummerhausen S. 50

Ferienhaus Weller S. 51

Ferienwohnung „Alte Scheune“ S. 51

Ferienwohnung Ausblick S. 56

Ferienwohnung Knoop S. 59

Ferienwohnung Pantle S. 52

Ferienwohnung Rienhardt S. 50

Ferienwohnung Stock S. 57

Ferienwohnung Zerhusen S. 58

Fritz Genkinger Kunsthaus S. 34

Gasthof Lamm S. 46

Gemeinde Benningen: Aussichtsterrasse Neckarhölde S. 8, Friedhof S. 38

Gerhard Thullner S. 16

Häusle CriSo Gästezimmer für Frauen S. 55

Helga Becker: Reblaus S. 23

Hotel Bären S. 46, S. 47

Hotel Forsthof S. 14, S. 49

Hotel Höpfigheimer Hof S. 49

Hotel Neckarmühle S. 47

Hotel Ochsen S. 14

Jägers Restaurant Schillerhöhe S. 14

Januariuskirche Erdmannhausen: S. 31

Kutschfahrten Nesper: S. 31

Marbacher Ruderverein S. 36

Mayer's Burgrestaurant Hohenbeilstein S. 14

MBC Benningen: Anlegestelle S. 20

Michael Weber: Schillers Geburtshaus S.6, Wendelinskapelle S. 38

Obere Ölmühle S. 15

Qinwei Chen Landschaft Titel

Renate und Günther Lohfink S. 17

Restaurant Bürgerschenke S. 14

Salzscheuerbrauerei S. 15

SFG Backnang: Segelfug S. 22

Sigle-Rannenberg Margit: Waldbaden S. 44

Stadt Beilstein: Mineralhallenbad S. 37

Stadt Marbach am Neckar: Literaturmuseum der Moderne S.7, Boulebahn S. 20, Stadtführung S. 23,

historisches Fenster S. 24, Freizeitanlage Galgen S. 26, Burgplatz, S. 34, Ölmühle S. 34

Stadt Steinheim: Museum zur Kloster- und Stadtgeschichte S. 20, aiserberghütte S. 27, Höpfigheimer Schloss S. 28, Elisabeth von Blankenstein S. 36, Mineralwellenbad Wellarium S. 39

Stefanie Keller: Märchenhexe S. 24

Stuttgart-Marketing GmbH: Aussicht S. 5, DLA S. 7, Schiller-Nationalmuseum S. 7, Aussichtsplattform Wein-Lese-Weg S. 8, Burg Hohenbeilstein S. 21, Luftbild S. 23, Neckar S. 24, Rathaus Großbottwar S. 27, Oberer Torturm S. 28, Alexanderkirche S. 29, Neckarschiff S. 36, Mineralfreibad Oberes Bottwartal S. 37, Wunnensteinturm S. 38, Weinerlebnisweg Wunnenstein S. 45
Sybille Wohlfahrt: Tobias-Mayer-Museum S.35

TGV Beilstein: Tennis S. 40

TMBW Duepper: Literaturmuseen Marbach mit Rad Titel

Tourismuseums Marbach-Bottwartal: Weintrinkendes Pärchen Titelseite, Wein Wandern und Genuss S. 18, Krügeiche S. 26, Prevorst S. 26, Barfuß S. 44, Wander-Familie S. 45

Wein Gut Schütz: S. 16, Planwagenfahrt S. 31

Weingüter Schäfer und Forsthof: Exkursion ins Weinreich S. 44

Werner Kuhnle: Wegweiser S. 9, Weinbauer S. 11, Obstblüte S. 15, Angler S. 20, Falkner S. 22, Tretbecken S. 25, Kelter Benningen S. 27, Peterskirche S. 30, Georgskirche S. 30, Stiftskirche S. 30, Peterskirche S. 31, Bottwartal-Marathon S. 32, Reiten S. 36, Römische Außenanlage S. 38, Katz- und Maus-Brunnen S. 39, Radfahrer mit Skater S. 42, Radfahrerfamilie S. 42, Weinlehrpfad Hohenbeilstein S. 45

Wolfgang und Ingrid Link S. 17

Herausgeber: Tourismusgemeinschaft Marbach-Bottwartal

Bitte prüfen Sie vor Ihrem Besuch aktuelle Informationen und Öffnungszeiten direkt beim Betreiber.